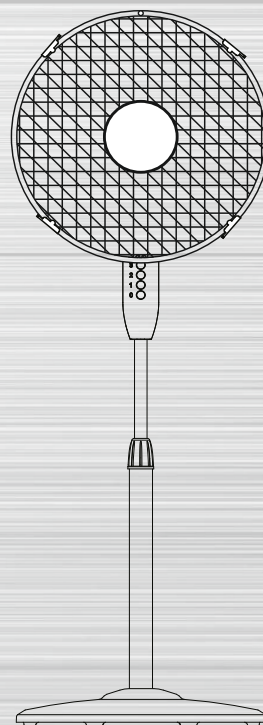




MORRIS

MFS-16239



ΟΔΗΓΙΕΣ ΧΡΗΣΗΣ

ΑΝΕΜΙΣΤΗΡΑΣ ΔΑΠΕΔΟΥ (ΜΕ ΟΡΘΟΣΤΑΤΗ)

Διαβάστε προσεκτικά τις Οδηγίες Χρήσης πριν χρησιμοποιήσετε τη συσκευή

ΠΡΟΣΟΧΗ

Διαβάστε τις οδηγίες ασφαλούς χρήσης και λειτουργίας προσεχτικά.

ΣΗΜΑΝΣΕΙΣ

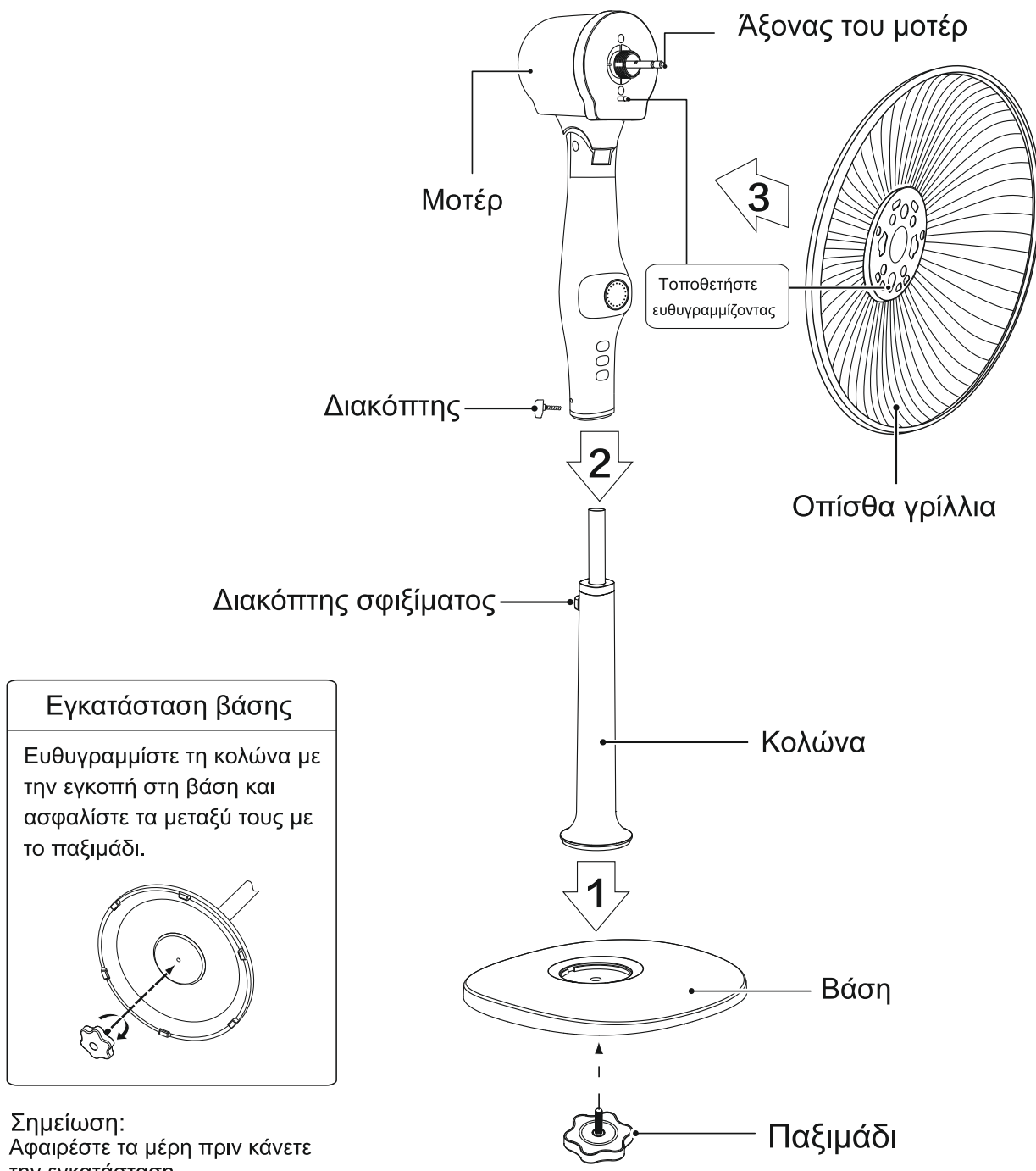
1. Αν το καλώδιο ρεύματος είναι φθαρμένο, πρέπει να αντικατασταθεί από εξουσιοδοτημένο τεχνικό τμήμα ή προς αποφυγή ατυχήματος
2. Για εσωτερική χρήση μόνο.
3. Προς αποφυγή κινδύνου ηλεκτροπληξίας, μην εισάγετε τη συσκευή, το καλώδιο ή το βύσμα σε νερό ή άλλο υγρό.
- 4 Όταν δεν γίνεται χρήση της συσκευής ή πριν τον καθαρισμό της, πρέπει να την αποσυνδέετε από την πρίζα ρεύματος.
5. Μετά τη συναρμολόγηση της συσκευής απαγορεύεται η περαιτέρω αφαίρεση της προστατευτικής σχάρας
6. Η συσκευή μπορεί να χρησιμοποιηθεί από παιδιά ηλικίας άνω των 8 ετών, ή από άτομα με μειωμένη φυσική, νοητική ή αισθησιακή ικανότητα ή έλλειψη εμπειρίας και γνώσης μόνο εφόσον επιβλέπονται ή έχουν λάβει οδηγίες σχετικά με την ασφαλή λειτουργία της συσκευής και κατανοούν πλήρως τους σχετιζόμενους κινδύνους. Τα παιδιά δεν πρέπει να παίζουν με τη συσκευή. Ο καθαρισμός και η συντήρηση δεν πρέπει να γίνεται από παιδιά χωρίς επίβλεψη.
7. Παιδιά ηλικίας κάτω των 3 ετών θα πρέπει να κρατιούνται μακριά εκτός και αν επιβλέπονται. Παιδιά ηλικίας μεταξύ των 3 και 8 ετών μπορούν μόνο να ενεργοποιούν και απενεργοποιούν τη συσκευή εφόσον αυτή έχει τοποθετηθεί στην προβλεπόμενη θέση και αυτά επιβλέπονται ή έχουν λάβει σαφείς οδηγίες ως προς την ασφαλή λειτουργία της συσκευής και κατανοούν πλήρως τους σχετιζόμενους κινδύνους. Παιδιά ηλικίας μεταξύ των 3 και 8 ετών απαγορεύεται να χειρίζονται το καλώδιο ρεύματος, να ρυθμίζουν, να καθαρίζουν ή και να συντηρούν τη συσκευή.

ΟΔΗΓΙΕΣ ΑΣΦΑΛΟΥΣ ΛΕΙΤΟΥΡΓΙΑΣ

1. Μην εισάγετε δάχτυλα, μολύβια ή λοιπά αντικείμενα μέσα από τη σχάρα όταν η συσκευή βρίσκεται σε λειτουργία.
2. Αποσυνδέστε τον ανεμιστήρα από το ρεύμα όταν τον μετακινείτε
3. Βεβαιωθείτε ότι κατά τη λειτουργία είναι τοποθετημένος σε στερεή επιφάνεια προς αποφυγή ανατροπής του
4. ΜΗΝ ΓΙΝΕΤΑΙ ΧΡΗΣΗ σε παράθυρα, η βροχή μπορεί να προκαλέσει ηλεκτροπληξία.

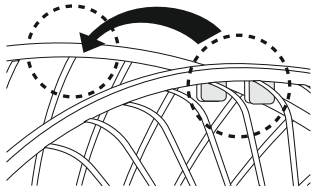
ΟΔΗΓΙΕΣ ΕΓΚΑΤΑΣΤΑΣΗΣ

Ονομασία εξαρτημάτων

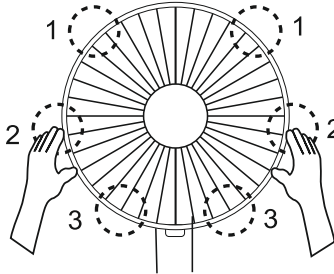


Συναρμολόγηση οπίσθιας και εμπρόσθιας γρίλλιας

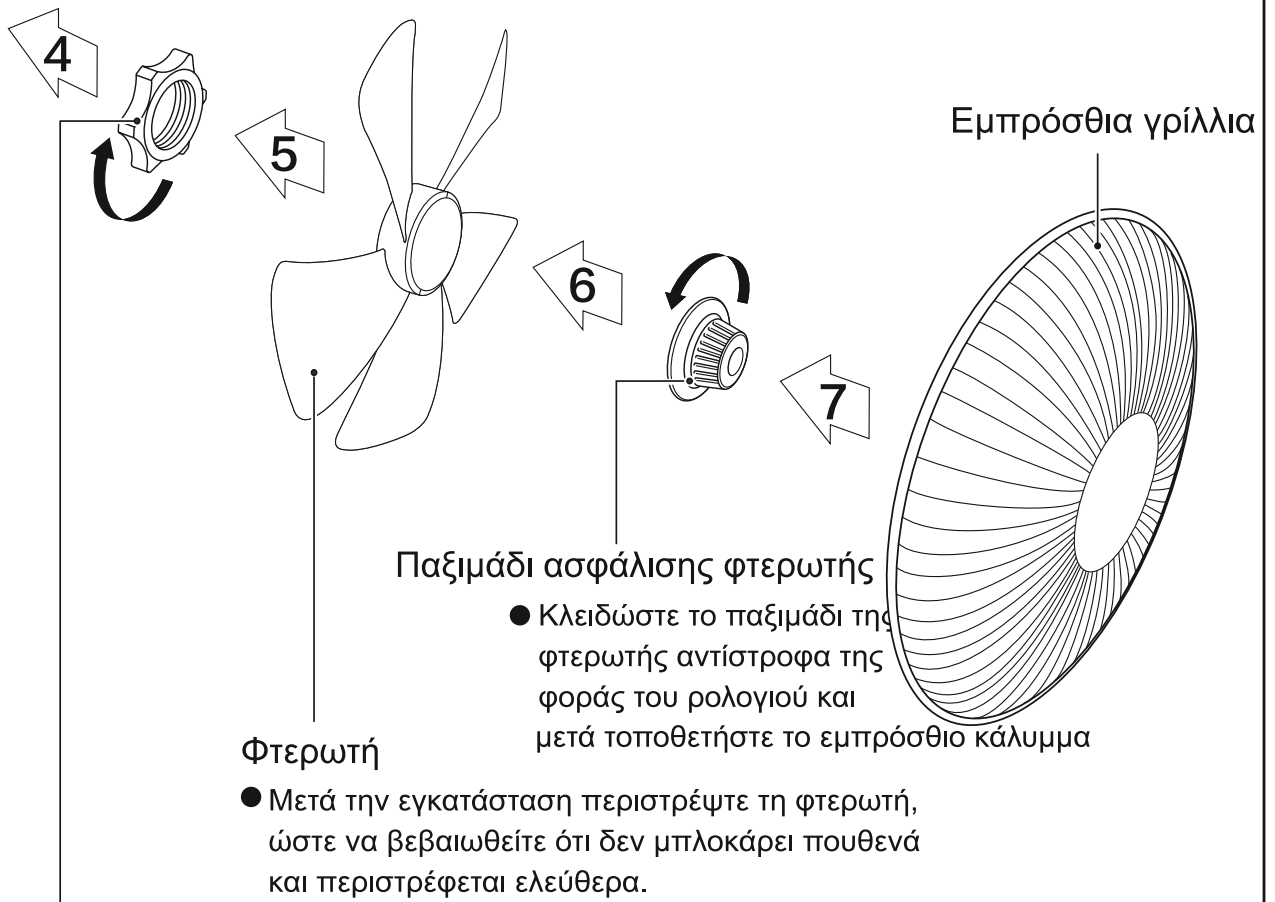
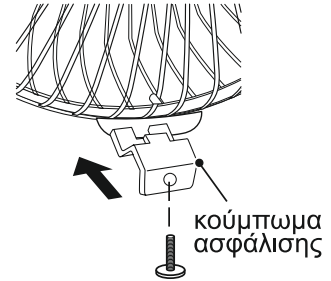
Ευθυγραμμίστε τις οπές της εμπρόσθιας και οπίσθιας γρίλλιας με τα κλιπ ασφάλισης όπως φαίνεται στο παρακάτω διάγραμμα.



Πιέστε τις γρίλλες συνεχόμενα με τα δύο χέρια.



Το κούμπωμα ολοκληρώθηκε. Βιδώστε στην οπή τη βίδα με το παξιμάδι.

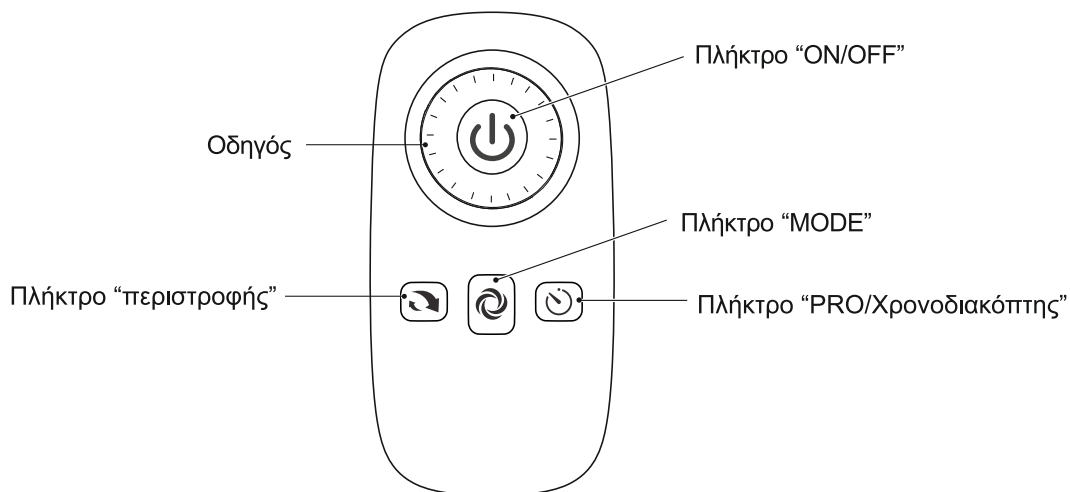


Παξιμάδι ασφάλισης της σχάρας

- Σφίξτε το παξιμάδι της σχάρας κατά τη φορά του ρολογιού, και παράλληλα εφαρμόστε την οπίσθια σχάρα.

ΩΔΗΓΙΕΣ ΛΕΙΤΟΥΡΓΙΑΣ

■ Οδηγίες για τις λειτουργίες του τηλεχειριστηρίου

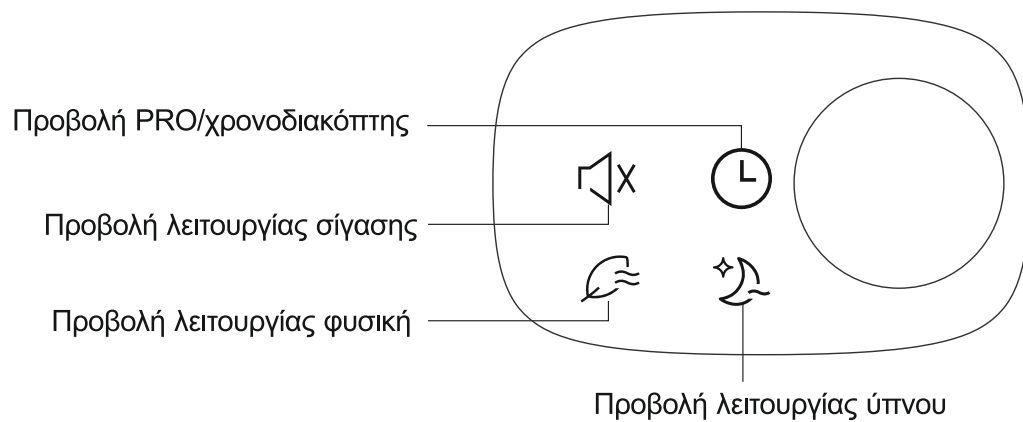


Χρησιμοποιείτε μία μπαταρία τύπου "CR2032".

Σημείωση:

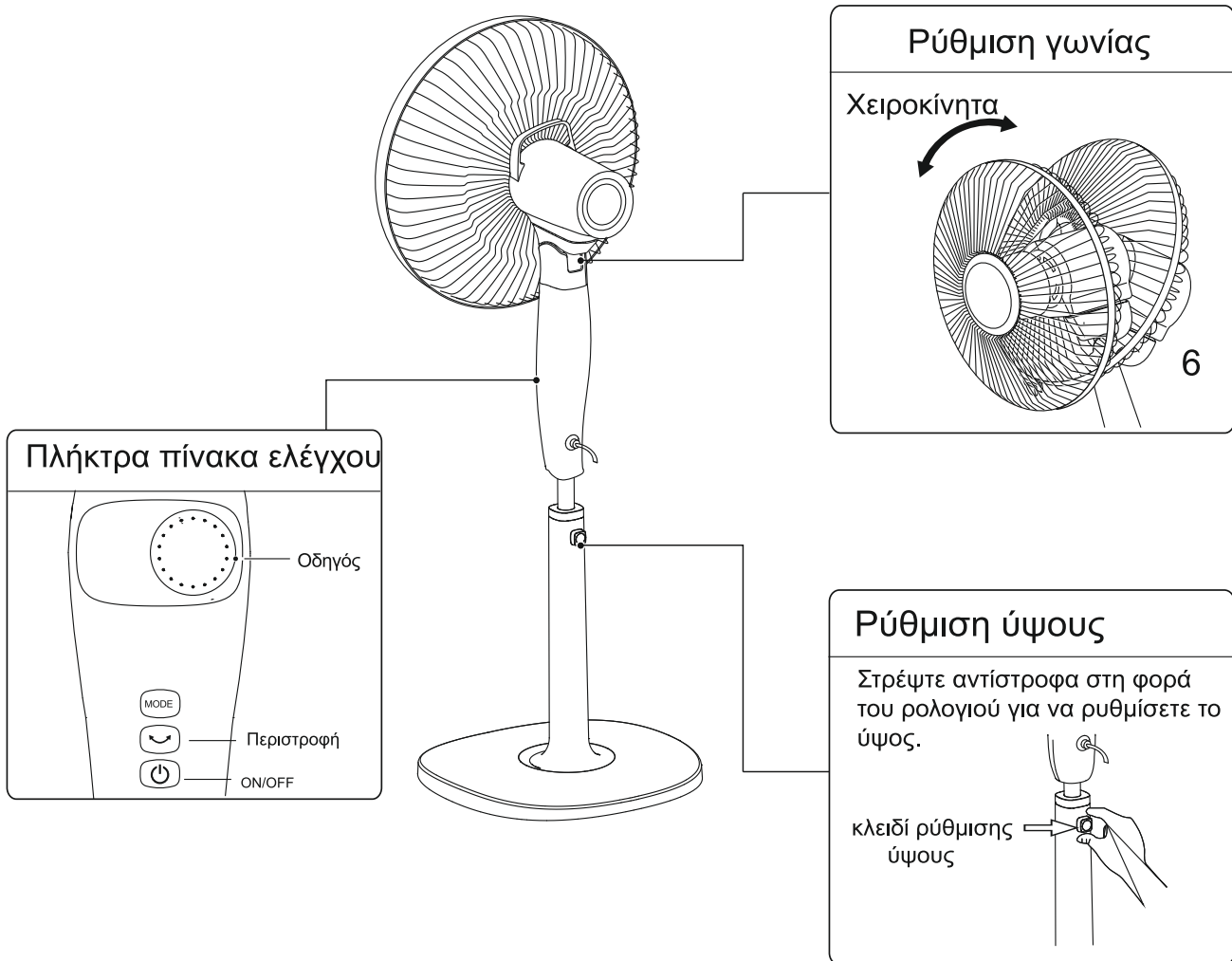
1. Τοποθετήστε τη μπαταρία με την θετική πλευρά προς τα πάνω.
2. Λειτουργικό εύρος του τηλεχειρισμού: απόσταση ως 5 μέτρα και 30 μοίρες μπροστά από τη συσκευή

■ Οδηγίες για την οθόνη ενδείξεων



ΟΔΗΓΙΕΣ ΛΕΙΤΟΥΡΓΙΑΣ

■ Οδηγίες για τις λειτουργίες του κυρίως σώματος



ΟΔΗΓΙΕΣ ΣΥΝΤΗΡΗΣΗΣ

Η συσκευή σας απαιτεί λίγη συντήρηση. Μην προσπαθήσετε να την επιδιορθώσετε εσείς σε περίπτωση βλάβης. Απευθυνθείτε σε εξουσιοδοτημένο τεχνικό τμήμα σε περίπτωση ανάγκης.

1. Πριν τον καθαρισμό και τη συναρμολόγηση, αποσυνδέετε από το ρεύμα.
2. Για να εξασφαλίσετε επαρκή ροή αέρα στο μοτέρ, διατηρείτε τους αεραγωγούς ελεύθερους από σκόνη. Μην αποσυναρμολογείτε για τον καθαρισμό από σκόνη.
3. Σκουπίστε τις εξωτερικές επιφάνειες με ένα μαλακό πανί βουτηγμένο σε μαλακό απορρυπαντικό.
4. Μην χρησιμοποιείτε σκληρά καθαριστικά καθώς φθείρουν τις επιφάνειες. Μην κάνετε χρήση υλικών όπως βενζίνη, διαλυτικά, κλπ
5. Μην επιτρέπεται σε νερό ή άλλο υγρό να έρθει σε επαφή με τα εσωτερικά μέρη ή το κέλυφος του μοτέρ.

ΚΑΘΑΡΙΣΜΟΣ

1. Βεβαιωθείτε ότι η συσκευή έχει αποσυνδεθεί από την παροχή ρεύματος πριν από τον καθαρισμό της.
2. Τα πλαστικά μέρη πρέπει να καθαρίζονται με μαλακό πανί ελαφρά υγρό με απαλό απορρυπαντικό. Σχολαστικά σκουπίστε τα κατάλοιπα σαπουνιού χρησιμοποιώντας ένα στεγνό μαλακό πανί.

ΣΗΜΕΙΩΣΗ ΓΙΑ ΤΗΝ ΑΝΑΚΥΚΛΩΣΗ



Το προϊόν που αγοράσατε έχει σχεδιαστεί και κατασκευαστεί με υλικά υψηλών προδιαγραφών και εξαρτήματα που μπορούν να ανακυκλωθούν και να ξαναχρησιμοποιηθούν. Το σύμβολο υποδεικνύει ότι οι ηλεκτρικές και ηλεκτρονικές συσκευές, στο τέλος της ζωής τους, θα πρέπει να μεταφέρονται σε ειδικούς χώρους απορριμμάτων, ξεχωριστά από τα σκουπίδια του σπιτιού σας.

Παρακαλούμε, ρωτήστε τον τοπικό σας δήμο για τον χώρο απόρριψης ηλεκτρικών και ηλεκτρονικών συσκευών ή για τοποθεσία απόρριψης συσκευών προς ανακύκλωση.

Στις χώρες της Ευρωπαϊκής Ένωσης, υπάρχουν σημεία συγκέντρωσης χρησιμοποιημένων ηλεκτρικών και ηλεκτρονικών συσκευών.

Παρακαλούμε, βοηθήστε μας να προστατέψουμε το περιβάλλον που ζούμε!

A.M.Π. 00510
Π.Δ. 117/2004

ΔΗΛΩΣΗ ΣΥΜΜΟΡΦΩΣΗΣ

Με την παρούσα, η Καλλιόπη Καρύδα & ΣΙΑ Ε.Ε. , δηλώνει ότι η παρούσα συσκευή συμμορφώνεται προς τις ουσιώδεις απαιτήσεις και τις λοιπές διατάξεις των παρακάτω οδηγιών:

EMC-Directive: 14 / 30 / EU

Low Voltage Directive: 14/ 35 / EU

ErP Directive 09 / 125 / EC

CE Marking: 93 / 68 / EEC

RoHS Directive: 11 / 65 / EU & 15 / 863 / EU

Αντίγραφο της Δήλωσης Συμμόρφωσης υπάρχει στο

www.morris.gr





ΑΠΟΚΛΕΙΣΤΙΚΟΣ ΑΝΤΙΠΡΟΣΩΠΟΣ
Καλλιόπη Καρύδα & Σια Ε.Ε.

17ης Νοεμβρίου 87Α
55535, Πυλαία, Θεσσαλονίκη
Τηλ. 2316006600
Fax. 2316006650
www.morris.gr