

**NUTRICIA**  
LIFE-TRANSFORMING NUTRITION

## Εξειδικευμένα θρεπτικά σκευάσματα



## ΕΞΕΙΔΙΚΕΥΣΗ ΣΤΗ ΔΙΑΤΡΟΦΗ

Η Nutricia είναι πρωτοπόρος εταιρία με εμπειρία άνω των 100 ετών στην Ιατρική Διατροφή. Σε συνεργασία με επιστήμονες απ' όλο τον κόσμο, βελτιώνει συνεχώς την εξειδικευμένη της γνώση στα θρεπτικά συστατικά και τον ρόλο που παίζουν στον ανθρώπινο οργανισμό για να αναπτύσσει καινοτόμες διατροφικές λύσεις που βοηθούν τους ανθρώπους να ζήσουν περισσότερο, πιο ευτυχισμένοι και υγιείς.

## ΘΡΕΠΤΙΚΑ ΣΚΕΥΑΣΜΑΤΑ NUTRICIA

Η Nutricia διαθέτει μια **μεγάλη και ολοκληρωμένη σειρά τροφίμων** για ειδικούς ιατρικούς σκοπούς που είναι σχεδιασμένα να καλύψουν τις εξειδικευμένες διατροφικές ανάγκες των ασθενών στο νοσοκομείο, στα κέντρα φροντίδας/αποκατάστασης και στην κοινότητα.

Τα θρεπτικά σκευάσματα της Nutricia έχουν εξειδικευμένες **συνθέσεις πλούσιες σε θρεπτικά συστατικά**, των οποίων η πρόσληψη δεν θα ήταν εφικτό να επιτευχθεί αποκλειστικά από τη διατροφή.

Προορίζονται για ασθενείς με λειτουργικό ή μερικώς λειτουργικό γαστρεντερικό σύστημα που δεν μπορούν ή δεν είναι πρόθυμοι να καταναλώσουν επαρκείς ποσότητες φαγητού για να καλύψουν τις διατροφικές τους ανάγκες.

Ορισμένα σκευάσματα είναι **κατάλληλα ως αποκλειστική πηγή διατροφής**, ενώ άλλα προορίζονται για **χρήση μόνο συμπληρωματικά** στα πλαίσια μιας κανονικής διατροφής.

Τα προϊόντα είναι διαθέσιμα σε **διαφορετικές μορφές, συνθέσεις και γεύσεις** για καλύτερη συμμόρφωση και κάλυψη των αναγκών.

Τα πόσιμα σκευάσματα διατροφικής υποστήριξης της Nutricia προορίζονται για εντερική χρήση μόνο και πρέπει να χρησιμοποιούνται υπό ιατρική επίβλεψη.

Επισκεφτείτε την ιστοσελίδα **[www.nutriciaprofessionals.gr](http://www.nutriciaprofessionals.gr)** αποκλειστικά για Επαγγελματίες Υγείας και γνωρίστε τις διατροφικές μας λύσεις ανά κατηγορία εξειδίκευσης.

## ΣΥΜΒΟΥΛΕΣ ΓΙΑ ΚΑΛΥΤΕΡΗ ΣΥΜΜΟΡΦΩΣΗ

- Τα σκευάσματα διατροφικής υποστήριξης συνιστάται να σερβίρονται δροσερά
- Συνιστάται να λαμβάνονται μεταξύ των γευμάτων
- Για ασθενείς που λαμβάνουν διατροφική υποστήριξη σε μακροχρόνια βάση ή πολλά διατροφικά σκευάσματα, η χρήση μιας ποικιλίας σκευασμάτων συμβάλλει θετικά στη συμμόρφωση του ασθενή με τη διατροφή. Ρωτήστε τακτικά τους ασθενείς σας για τις προτιμήσεις τους στις γεύσεις. Στα περισσότερα από τα θρεπτικά μας σκευάσματα παρέχεται ποικιλία γεύσεων.

Συστήστε στους ασθενείς σας να χρησιμοποιήσουν τα προϊόντα Fortimel για την παρασκευή νόστιμων επιδορπίων ή γευμάτων. Μοιραστείτε μαζί τους τις συνταγές Fortimel που θα βρείτε στην ιστοσελίδα [www.nutriciaprofessionals.gr](http://www.nutriciaprofessionals.gr) αποκλειστικά για Επαγγελματίες Υγείας.



## NutriTracker Mobile App

Η διατροφή αποτελεί αναπόσπαστο κομμάτι της θεραπείας, των περισσότερων παθήσεων. Από τους ογκολογικούς ασθενείς και τις αυξημένες απαιτήσεις σε ενέργεια και πρωτεΐνη, μέχρι τους ηλικιωμένους ασθενείς με διεγνωσμένη υποθρεψία και διατροφικές ελλείψεις λόγω της μειωμένης πρόσληψης τροφής.

Συχνά όμως, ο Επαγγελματίας Υγείας δεν έχει το χρόνο για τον υπολογισμό των διατροφικών αναγκών των ασθενών.

Το Nutritracker αποτελεί τη νέα εφαρμογή υπολογισμού των διατροφικών αναγκών των ασθενών σας.



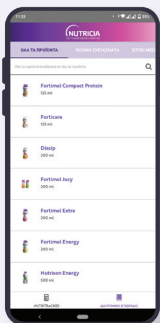
**Το νέο application της NUTRICIA, με το όνομα NutriTracker είναι ο νέος σας “βοηθός” στην αξιολόγηση των ενεργειακών απαιτήσεων, όπου απαιτείται.**

Με ένα click από το κινητό ή το tablet σας, μπορείτε να στείλετε την ενεργειακή εκτίμηση και την πρόταση για θρεπτικό σκεύασμα μέσω μηνύματος ή email στους ασθενείς σας.



## Υπολογισμός Θερμιδικών Αναγκών

Υπολογίστε τις ημερήσιες ανάγκες των ασθενών σας με απλό τρόπο, συμπληρώνοντας πληροφορίες όπως το βάρος και τον τύπο της ασθένειας.

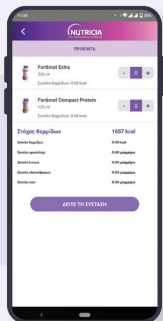


## Πρόταση Πόσιμου Ειδικού Σκευάσματος

Προτείνετε στους ασθενείς σας το θρεπτικό σκεύασμα που ανταποκρίνεται στις ανάγκες τους.

## “Βιβλιοθήκη” Προϊόντων Nutricia

Βρείτε πληροφορίες για τις διατροφικές λύσεις της Nutricia.



**Κατεβάστε  
σήμερα**  
το app στο κινητό  
ή στο tablet σας.

GET IT ON  
Google Play

Download on the  
App Store



# Fortimel Extra

## Περιγραφή

Τρόφιμο για ειδικούς ιατρικούς σκοπούς. Υπερπρωτεϊνικό, υπερθερμιδικό πόσιμο θρεπτικό σκεύασμα. Εμπλουτισμένο με τις βασικές βιταμίνες, μέταλλα και ιχνοστοιχεία.

## Βασικά Χαρακτηριστικά

- Υπερπρωτεϊνικό (24% της ενέργειας)
- Υπερθερμιδικό (1,5 kcal/ml)
- Ελεύθερο γλουτένης

## Ενδείξεις

- Για τη διαιτητική διαχείριση της υποθρεψίας σχετιζόμενης με ασθένεια
- Κατάλληλο για ασθενείς με αυξημένες ενεργειακές και πρωτεϊνικές απαιτήσεις

## Αντενδείξεις

- Ακατάλληλο ως αποκλειστική πηγή διατροφής
- Ακατάλληλο για παιδιά κάτω των 3 ετών
- Για εντερική χρήση μόνο, δεν προορίζεται για παρεντερική χρήση

## Σημαντική Σημείωση

- Πρέπει να χορηγείται υπό ιατρική επίβλεψη
- Χρησιμοποιείται με προσοχή σε παιδιά 3-6 ετών

## Προτεινόμενη Δοσολογία

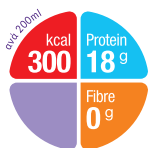
- 1-3 μπουκάλια την ημέρα ή ακολούθως σύστασης Ιατρού ή Διαιτολόγου

## Γεύσεις

- Βανίλια, Σοκολάτα, Φράουλα, Καφέ

## Συσκευασία

- Μπουκάλι 200ml



Αρ.Γνωστοπ. ΕΟΦ: FORTIMEL EXTRA ΣΟΚΟΛΑΤΑ 1559/08-01-2009,  
FORTIMEL EXTRA ΒΑΝΙΛΙΑ 1568/08-01-2009 FORTIMEL EXTRA ΚΑΦΕ 87388/06-10-2014,  
FORTIMEL EXTRA ΦΡΑΟΥΛΑ 1563/08-01-2009

Το προϊόν δεν υπόκειται σε διαδικασία αδειοδότησης

		ανά 100ml	ανά μερίδα (200 ml)
Ενέργεια	kJ	630	1260
	Kcal	150	300
Λιπαρά (31 Εν%)	g	5,2	10,4
εκ των οποίων:			
Κορεσμένα	g	0,6	1,2
Μονοακόρεστα λιπαρά οξέα	g	3,1	6,2
Πολυακόρεστα λιπαρά οξέα	g	1,5	3
Υδατάνθρακες (45 Εν%)	g	16,7	33,4
Εκ των οποίων Σάκχαρα	g	7,1/6,9	14,2/13,8
Εκ των οποίων Λακτόζη	g	2,1/2,0	4,2/4,0
Εδώδιμες ίνες (0 Εν%)	g	<0,5	1
Πρωτεΐνη (24 Εν%)	g	9	18
Αλάτι	g	0,15	0,3
Βιταμίνες			
A	μg-Re	116	232
D	μg	2,6	5,2
E	mg-a-TE	2,5	5
K	μg	11	22
B1	mg	0,19	0,4
B2	mg	0,2	0,4
B3 (Νιασίνη)	mg-NE	2,5	5
B5 (Παντοθενικό Οξύ)	mg	0,83	1,7
B6	mg	0,27	0,5
Φυλλικό Οξύ	μg	41	82
B12	μg	0,5	1
Βιοτίνη	μg	5	10
C	mg	17	34
Μέταλλα/Ιχνοστοιχεία			
Na	mg	60	120
K	mg	208/218	416/436
Cl	mg	83	166
Ca	mg	216	432
P	mg	165	330
Mg	mg	31	62
Fe	mg	1,6	3,2
Zn	mg	1,8	3,2
Cu	mg	0,15	0,3
Mn	mg	0,34	0,7
F	mg	0,18	0,4
Mo	μg	7	14
Se	μg	9	18
Cr	μg	4,2	8,4
I	μg	25	50
Άλλα			
Χολίνη	mg	11/10	22/20
Ωσμωτικότητα	mOsmol/l	440	

Στην γεύση σοκολάτα όπου υπάρχουν διαφοροποιήσεις, αυτές επισημαίνονται με πορτοκαλί γραμματοσειρά

# Fortimel Extra 2Kcal

## Υψηλότερη Ενέργεια, Υψηλότερη Πρωτεΐνη

### Περιγραφή

Τρόφιμο για Ειδικούς Ιατρικούς Σκοπούς.

Ανά μπουκάλι (200mL):

- 400kcal • 20g πρωτεΐνης

Εμπλουτισμένο με βιταμίνες, μέταλλα και ιχνοστοιχεία.

### Λοιπά Χαρακτηριστικά

- **Υπερπρωτεϊνικό** (20% της ενέργειας)
- **Υπερθερμιδικό** (2kcal/ml)
- Ελεύθερο: **γλουτένης, εδώδιμων ινών**
- Αναλογία **λινολεϊκού: άλφα λινολενικού**, 5:1 (9.3%: 1.8%), βάσει συστάσεων<sup>1</sup>
- **Βιταμίνη D**: 10μg/ μπουκάλι (200mL)
- Διατροφικά πλήρες: **Κατάλληλο για αποκλειστική σίτιση**

### Ενδείξεις

- Για τη διατροφική διαχείριση της **υποθρεψίας που σχετίζεται με ασθένεια** (π.χ ογκολογικοί ή χειρουργημένοι ασθενείς)
- Κατάλληλο για **ηλικιωμένους ασθενείς**, που δεν καταφέρνουν να καλύψουν τις διατροφικές τους ανάγκες μέσω της διατροφής
- Ανορεξία λόγω ασθένειας ή θεραπείας, δυσκαταποσία, αυξημένες ανάγκες σε ενέργεια και θρεπτικά συστατικά, δυσαπορρόφηση λόγω ασθένειας ή φαρμακευτικής αγωγής

### Αντενδείξεις

Ακατάλληλο για:

- Ασθενείς με αλλεργία στο γάλα αγελάδος
- Ασθενείς με γαλακτοζαιμία
- Χρήση μέσω καθετήρα
- Παρεντερική σίτιση
- Γαστρεντερική ανεπάρκεια
- Εντερικά συρίγγια με έντονες απώλειες
- Εντερική απόφραξη
- Παιδιά ηλικίας κάτω των 3 ετών (χορηγείται με προσοχή σε παιδιά 3-6 ετών)

### Προτεινόμενη Δοσολογία

- Συμπληρωματική σίτιση: 1-2 μπουκάλια/ ημέρα
- Αποκλειστική σίτιση: 4-5 μπουκάλια/ ημέρα

Ή ανάλογα με τις συστάσεις του Ιατρού ή του Διαιτολόγου

### Γεύσεις

- Βανίλια, Φράουλα, Μόκα

### Συσκευασία

- Μπουκάλι 200mL



Αρ.Γνωστοπ. ΕΟΦ: FORTIMEL COMPACT PROTEIN ΜΟΚΑ 87387/06-10-2014,  
FORTIMEL COMPACT PROTEIN ΒΑΝΙΛΙΑ 87387/06-10-2014,  
FORTIMEL COMPACT PROTEIN ΜΠΑΝΑΝΑ 87387/06-10-2014,  
FORTIMEL COMPACT ΔΡΟΣΙΣΤΙΚΑ ΚΟΚΚΙΝΑ ΦΡΟΥΤΑ 69968/28-06-2018  
Το προϊόν δεν υπόκειται σε διαδικασία αδειοδότησης

1.BNF. Unsaturated fatty acids: nutritional and physiological significance: the report of the British Nutrition Foundation's Task Force. London; 1992. Report No.: Contract No.



		ανά 100ml	ανά μερίδα (200mL)
Ενέργεια	kJ	839	1678
	Kcal	200	400
Λιπαρά (38,8% Ενέργειας)	g	8,6	17,2
Εκ των οποίων Κορεσμένα	g	0,88	1,76
Υδατάνθρακες (40,9% Ενέργειας)	g	20,6	41,2
Εκ των οποίων Σάκχαρα	g	15,4	30,8
Λακτόζη	g	0,2	0,4
Εδώδιμες Ίνες (0% Ενέργειας)	g	0	0
Πρωτεΐνη (20,3% Ενέργειας)	g	10,1	20,2
Αλάτι	g	0,2	0,4
Βιταμίνες			0
A	μg	174	348
D3	μg	5	10
E	mg(α-TE)	4,01 (3,74)	8,02 (7,48)
K	μg	11	22
Θειαμίνη	mg	0,33	0,66
Ριβοφλαβίνη	mg	0,37	0,74
Νιασίνη	mg	2,33	4,66
Παντοθενικό οξύ	mg	1,1	2,2
B6	mg	0,5	1
Φυλλικό οξύ	μg	52,7	105,4
B12	μg	0,8	1,6
Βιοτίνη	μg	6,9	13,8
C	mg	21	42
Μέταλλα και Ιχνοστοιχεία			
Na	mg	85,1	170,2
K	mg	172	344
Cl	mg	83	166
Ca	mg	167	334
P	mg	156	312
Mg	mg	17	34
Fe	mg	3,3	6,6
Zn	mg	2,1	4,2
Cu	mg	0,4	0,8
Mn	mg	0,2	0,4
F	mg	0,2	0,4
Mo	μg	13	26
Se	μg	11,7	23,4
Cr	μg	7	14
I	μg	38,3	76,6
Λοιπά			
Χολίνη	mg	64,7	129,4
Ωσμωτικότητα	mOsmol/l	730	1460

# Fortimel Energy

## Χωρίς Λακτόζη

### Περιγραφή

Τρόφιμο για ειδικούς ιατρικούς σκοπούς. Υπερθερμιδικό πόσιμο θρεπτικό σκεύασμα. Εμπλουτισμένο με όλες τις βασικές βιταμίνες, μέταλλα και ιχνοστοιχεία.

### Βασικά Χαρακτηριστικά

- Διατροφικά πλήρες
- Υπερθερμιδικό (1,5 kcal/ml)
- Ελεύθερο γλουτένης
- Ελεύθερο λακτόζης

### Ενδείξεις

- Κατάλληλο ως αποκλειστική πηγή διατροφής
- Για τη διατροφική διαχείριση της υποθρεψίας σχετιζόμενης με ασθένεια
- Κατάλληλο για ασθενείς με αυξημένες ενεργειακές απαιτήσεις

### Αντενδείξεις

- Ακατάλληλο για παιδιά κάτω των 3 ετών
- Για εντερική χρήση μόνο, δεν προορίζεται για παρεντερική χρήση
- Ακατάλληλο για άτομα που πάσχουν απο γαλακτοζαιμία

### Σημαντική Σημείωση

- Πρέπει να χορηγείται υπό ιατρική επίβλεψη
- Χρησιμοποιείται με προσοχή σε παιδιά 3-6 ετών

### Προτεινόμενη Δοσολογία

- Ως αποκλειστική πηγή διατροφής 5-7 μπουκάλια την ημέρα, ως συμπληρωματική διατροφή 1-3 μπουκάλια την ημέρα ή ακολουθώντας σύσταση Ιατρού ή Διαιτολόγου

### Γεύσεις

- Βανίλια, Σοκολάτα

### Συσκευασία

- Μπουκάλι 200ml



		ανά 100ml	ανά μερίδα (200 ml)
Ενέργεια	kJ	625	1250
	Kcal	150	300
Λιπαρά (35 Εν%)	g	5,8	11,6
εκ των οποίων:			
Κορεσμένα	g	0,6 / 0,7	1,2 / 1,4
Μονοακόρεστα λιπαρά οξέα	g	3,5	7
Πολυακόρεστα λιπαρά οξέα	g	1,7	3,4
Υδατάνθρακες (49 Εν%)	g	18,4 / 18,5	36,8 / 37
Εκ των οποίων Σάκχαρα	g	6,7 / 6,8	13,4 / 13,6
Εκ των οποίων Λακτόζη	g	<0,025	<0,05
Εδώδιμες ίνες (0 Εν%)	g	- / 0,3	0,6
Πρωτεΐνη (16 Εν%)	g	5,9 / 5,8	11,8 / 11,6
Αλάτι	g	0,23	0,46
Βιταμίνες			
A	µg-Re	123	246
D	µg	1,1	2,2
E	mg-a-TE	1,9	3,8
K	µg	8	16
B1	mg	0,23	0,5
B2	mg	0,24	0,5
B3	mg-NE	2,7	5,4
B5	mg	0,8	1,6
B6	mg	0,26	0,5
Φυλλικό Οξύ	µg	40	80
B12	µg	0,32	0,6
Βιοτίνη	µg	6	12
C	mg	15	30
Μέταλλα/Ιχνοστοιχεία			
Na	mg	90	180
K	mg	159	318
Cl	mg	87	174
Ca	mg	91	182
P	mg	78	156
Mg	mg	23	46
Fe	mg	2,4	4,8
Zn	mg	1,8	3,6
Cu	mg	0,27	0,54
Mn	mg	0,5	1
F	mg	0,15	0,3
Mo	µg	15	30
Se	µg	8,6	17,2
Cr	µg	10/15	20/30
I	µg	20	40
Άλλα			
Χολίνη	mg	55	110
Ωσμωτικότητα	mOsmol/l	455/450	

Στην γεύση σοκολάτα όπου υπάρχουν διαφοροποιήσεις, αυτές επισημαίνονται με πορτοκαλί γραμματοσειρά

# Fortimel Jucy

## Σε μορφή Χυμού

### Περιγραφή

Τρόφιμο για ειδικούς ιατρικούς σκοπούς για τη διαιτητική διαχείριση της υποθρεψίας οφειλόμενης σε ασθένεια.

**Υπερθερμιδικό** πόσιμο θρεπτικό σκεύασμα, **εμπλουτισμένο με πρωτεΐνη**, απαραίτητες βιταμίνες και ιχνοστοιχεία.

### Βασικά Χαρακτηριστικά

- 300kcal/ μπουκάλι (1,5kcal/ml).
- 7,8g πρωτεΐνη/ μπουκάλι.
- **Ελεύθερο εδώδιμων ινών και λιπαρών.**
- Ελεύθερο γλουτένης και λακτόζης.

### Ενδείξεις και πιθανή διάγνωση

- Για τη διατροφική διαχείριση της υποθρεψίας σχετιζόμενης με ασθένεια.
- **Αυξημένες ενεργειακές απαιτήσεις.**
- **Δίαιτα ελεύθερη λιπαρών ή εδώδιμων ινών.**
- Θεραπεία **νεφρικής αποκατάστασης** (χαμηλής περιεκτικότητας μετάλλων).
- **Σύνδρομο βραχέως εντέρου, συρρίγια, φλεγμονώδεις νόσοι εντέρου\***
- **Προεχειρητική προετοιμασία** των υποθρεπτικών ασθενών.\*
- **Γαστρεκτομή** ή άλλο χειρουργείο στομάχου.\*
- **Παγκρεατεκτομή ή παγκρεατίτιδα.**
- **Καρκίνος ήπατος.**

\*Εγκριμένο από την επιτροπή Advisory Committee on Borderline Substances, του Ηνωμένου Βασιλείου

### Αντενδείξεις

Ακατάλληλο για παιδιά κάτω των 3 ετών. Αποκλειστικά για εντερική χρήση, δεν προορίζεται για παρεντερική σίτιση. Ακατάλληλο για άτομα, που πάσχουν από γαλακτοζαϊμία και ασθενείς με αλλεργία στο γάλα αγελάδος.

### Σημαντική Σημείωση

Χρησιμοποιείται με προσοχή σε παιδιά 3-6 ετών.

### Προτεινόμενη Δοσολογία

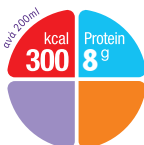
1-3 μπουκάλια την ημέρα συμπληρωματικά της καθημερινής διατροφής ή ακολούθως σύστασης Επαγγελματία Υγείας.

### Γεύσεις

Μήλο, Πορτοκάλι

### Συσκευασία

Μπουκάλι 200ml



		ανά 100ml	ανά μερίδα (200 ml)
Ενέργεια	kJ	635	1270
	Kcal	150	300
Λιπαρά (0% Ενέργειας)	g	0	0
Εκ των οποίων Κορεσμένα	g	0	0
Υδατάνθρακες (89% Ενέργειας)	g	33,5	67,2
Εκ των οποίων Σάκχαρα	g	13,5	27
Λακτόζη	g	0,025	<0,025
Εδώδιμες Ίνες			
(0% Ενέργειας)	g	0	0
Πρωτεΐνη (11% Ενέργειας)	g	3,9	7,8
Αλάτι	g	0,02	0,04
Βιταμίνες			
A	μg	81,9	163,8
D	μg	1,3	2,6
E	mg(α-TE)	2,3	4,6
K	μg	10	20
Θειαμίνη	mg	0,29	0,58
Ριβοφλαβίνη	mg	0,32	0,64
Νιασίνη (2,94 mg NE)	mg	1,6	3,2
Παντοθενικό οξύ	mg	1	2
B6	mg	0,33	0,66
Φυλλικό οξύ	μg	41,3	82,6
B12	μg	0,6	1,2
Βιοτίνη	μg	6	12
C	mg	19	38
Μέταλλα και Ιχνοστοιχεία			
Na	mg	8,55	17,1
K	mg	9,69	19,38
Cl	mg	178	356
Ca	mg	25	50
P	mg	12	24
Mg	mg	1,64	3,28
Fe	mg	2,5	5
Zn	mg	1,8	3,6
Cu	mg	0,34	0,68
Mn	mg	0,15	0,3
F	mg	0,17	0,34
Mo	μg	9,8	19,6
Se	μg	8,7	17,4
Cr	μg	7,9	15,8
I	μg	24,9	49,8
Λοιπά			
Χολίνη	mg	68,8	137,6
Ωσμωτικότητα	mOsmol/l	750	

# Fortimel Compact Protein

## Για τον πρόωρο κορεσμό

### Περιγραφή

Τρόφιμο για ειδικούς ιατρικούς σκοπούς. Υπερπρωτεϊνικό, υπερθερμιδικό πόσιμο θρεπτικό σκεύασμα. Εμπλουτισμένο με όλες τις βασικές βιταμίνες, μέταλλα και ιχνοστοιχεία.

### Βασικά Χαρακτηριστικά

- Υπερπρωτεϊνικό (24% της ενέργειας)
- Υπερθερμιδικό (2,4 kcal/ml)
- Ελεύθερο γλουτένης
- Χαμηλό σε όγκο

### Ενδείξεις

- Για τη διατροφική διαχείριση της υποθρεψίας σχετιζόμενης με ασθένεια
- Κατάλληλο για ασθενείς με αυξημένες ενεργειακές και πρωτεϊνικές απαιτήσεις
- Κατάλληλο για ασθενείς με δυσκολία στην κατανάλωση μεγάλου όγκου γεύματος ή για ασθενείς που παρουσιάζουν χαμηλή συμμόρφωση σε πόσιμα θρεπτικά σκευάσματα

### Αντενδείξεις

- Ακατάλληλο ως αποκλειστική πηγή διατροφής
- Ακατάλληλο για παιδιά κάτω των 6 ετών
- Για εντερική χρήση μόνο, δεν προορίζεται για παρεντερική χρήση

### Σημαντική Σημείωση

- Πρέπει να χορηγείται υπό ιατρική επίβλεψη
- Χρησιμοποιείται με προσοχή σε παιδιά 6-10 ετών
- Χρησιμοποιείται με προσοχή σε ασθενείς με νεφρική ανεπάρκεια.

### Προτεινόμενη Δοσολογία

- 1-3 μπουκάλια την ημέρα συμπληρωματικά της καθημερινής διατροφής ή ακολούθως της σύστασης Ιατρού ή Διαιτολόγου

### Γεύσεις

- Βανίλια, μόκα, μπανάνα, κόκκινα φρούτα

### Συσκευασία

- Μπουκάλι 125ml



Αρ.Γνωστοπ. ΕΟΦ: FORTIMEL COMPACT PROTEIN ΜΟΚΑ 87387/06-10-2014,  
FORTIMEL COMPACT PROTEIN ΒΑΝΙΛΙΑ 87387/06-10-2014,  
FORTIMEL COMPACT PROTEIN ΜΠΑΝΑΝΑ 87387/06-10-2014,  
FORTIMEL COMPACT ΔΡΟΣΙΣΤΙΚΑ ΚΟΚΚΙΝΑ ΦΡΟΥΤΑ 69968/28-06-2018  
Το προϊόν δεν υπόκειται σε διαδικασία αδειοδότησης

		ανά 100ml	ανά μερίδα (125 ml)
Ενέργεια	kJ	1029	1286,25
	Kcal	245	306
Λιπαρά (35 Εν%)	g	9,6	12
εκ των οποίων:			
Κορεσμένα	g	0,86	1,1
Μονοακόρεστα λιπαρά οξέα	g	5,7	7,1
Πολυακόρεστα λιπαρά οξέα	g	3	3,75
Υδατάνθρακες (41 Εν%)	g	25,1	31,4
Εκ των οποίων Σάκχαρα	g	13,7	17,1
Εκ των οποίων Λακτόζη	g	<0,35	0,44
Εδώδιμες ίνες (0 Εν%)	g	-	-
Πρωτεΐνη (24 Εν%)	g	14,6	18,25
Αλάτι	g	0,09	0,1
Βιταμίνες			
A	µg-Re	260	325
D	µg	2,08	2,6
E	mg-a-TE	5,61	7,0
K	µg	18,9	23,6
B1	mg	0,52	0,7
B2	mg	0,56	0,7
B3	mg-NE	4,12	5,2
B5	mg	1,53	1,9
B6	mg	0,61	0,8
Φυλλικό Οξύ	µg	80,9	101,1
B12	µg	0,9	1,1
Βιοτίνη	µg	10,1	12,6
C	mg	30,7	38,4
Μέταλλα/Ιχνοστοιχεία			
Na	mg	35	43,8
K	mg	97,6	122
Cl	mg	60	75
Ca	mg	350	437,5
P	mg	282	352,5
Mg	mg	54	67,5
Fe	mg	2,19	2,7
Zn	mg	2,58	3,2
Cu	mg	0,35	0,4
Mn	mg	0,64	0,8
F	mg	0,18	0,2
Mo	µg	21,5	26,9
Se	µg	15,4	19,2
Cr	µg	13	16,3
I	µg	49	61,3
Άλλα			
Χολίνη	mg	99,4	124,3
Ωσμοτικότητα	mOsmol/l		570

# Fortimel Powder

## Ιδανικό και για ανάμιξη με τρόφιμα

### Περιγραφή

Τρόφιμο για ειδικούς ιατρικούς σκοπούς. Ισοθερμιδικό, υψηλής περιεκτικότητας σε πρωτεΐνη, θρεπτικό σκεύασμα σε μορφή σκόνης. Εμπλουτισμένο με τις βασικές βιταμίνες, μέταλλα και ιχνοστοιχεία.

### Βασικά Χαρακτηριστικά

- Υπερπρωτεϊνικό (20% της ενέργειας)
- Ισοθερμιδικό (1kcal/ml)
- Ελεύθερο γλουτένης

### Ενδείξεις

- Κατάλληλο ως αποκλειστική πηγή διατροφής
- Για τη διατροφική διαχείριση της υποθρεψίας σχετιζόμενης με ασθένεια
- Κατάλληλο για ασθενείς με αυξημένες ενεργειακές και πρωτεϊνικές απαιτήσεις
- Κατάλληλο για ασθενείς με δυσκολία σίτισης και μειωμένη όρεξη
- Μπορεί να προστεθεί σε γλυκά, φαγητά και ροφήματα

### Αντενδείξεις

- Χρήση μόνο για ενήλικες
- Για εντερική χρήση μόνο, δεν προορίζεται για παρεντερική χρήση

### Σημαντική Σημείωση

- Πρέπει να χορηγείται υπό ιατρική επίβλεψη

### Προτεινόμενη Δοσολογία

- 8 μεζούρες σκόνη σε παρασκευασμένα τρόφιμα, γάλα ή άλλα ροφήματα, ζεστά ή κρύα. Αναμειξτε 170 ml υγρού με 8 μεζούρες σκόνης και ανακατέψτε έως ότου η σκόνη να διαλυθεί τελείως. Συμπληρώστε με νερό μέχρι να φτάσετε τα 200ml.

### Γεύσεις

- Ουδέτερη

### Συσκευασία

- Κουτί 335g





		ανά 100gr	ανά 200 ml (46g σκόνης)
Ενέργεια	kJ	1830	841,8
	Kcal	435	200
Λιπαρά (30 Εν%)	g	14,4	6,6
εκ των οποίων:			
Κορεσμένα	g	3,4	1,6
Μονοακόρεστα λιπαρά οξέα	g	8	3,7
Πολυακόρεστα λιπαρά οξέα	g	2,3	1
Υδατάνθρακες (49 Εν%)	g	53,4	24,6
Εκ των οποίων Σάκχαρα	g	8,6	4
Εκ των οποίων Λακτόζη	g	0,9	0,4
Εδώδιμες ίνες (1 Εν%)	g	2,6	1,2
Πρωτεΐνη (20 Εν%)	g	21,8	10
Αλάτι	g	0,79	0,36
Βιταμίνες			
A	µg-Re	419	192
D	µg	6,5	3
E	mg-a-TE	5,2	2,4
K	µg	23	10,4
B1	mg	0,58	0,26
B2	mg	0,73	0,34
B3	mg-NE	4,2	1,94
B5	mg	2,3	1,06
B6	mg	0,73	0,34
Φυλλικό Οξύ	µg	112	52
B12	µg	1,2	0,54
Βιοτίνη	µg	12	5,4
C	mg	44	20
Μέταλλα/Ιχνοστοιχεία			
Na	mg	314	144
K	mg	693	318
Cl	mg	392	180
Ca	mg	519	238
P	mg	281	130
Mg	mg	74	34
Fe	mg	7	3.2
Zn	mg	5,2	2.4
Cu	mg	0,8	0,4
Mn	mg	1,3	0,6
F	mg	0,45	0,2
Mo	µg	44	20
Se	µg	26	12
Cr	µg	20	9,2
I	µg	56	26
Άλλα			
Χολίνη	mg	150	68
Ωσμοτικότητα	mOsmol/l		330

# Diasip

## Κατάλληλο για διαβητικούς ασθενείς

### Περιγραφή

Τρόφιμο για ειδικούς ιατρικούς σκοπούς. Εμπλουτισμένο με όλες τις βασικές βιταμίνες, μέταλλα και ιχνοστοιχεία.

### Βασικά Χαρακτηριστικά

- **Ισοθερμιδικό** (1,04 kcal/ml)
- **Διατροφικά πλήρες**
- Ελεύθερο γλουτένης
- **Γλυκαιμικός δείκτης: 31**
- **Γλυκαιμικό φορτίο: 7**
- Εμπλουτισμένο με εδώδιμες ίνες

### Ενδείξεις

- Κατάλληλο ως αποκλειστική πηγή διατροφής
- Για τη διατροφική διαχείριση της υποθρεψιάς που σχετίζεται με ασθένεια
- Κατάλληλο για ασθενείς με Σακχαρώδη Διαβήτη και Υπεργλυκαιμία

### Αντενδείξεις

- Ακατάλληλο για παιδιά κάτω των 3 ετών
- Για εντερική χρήση μόνο, δεν προορίζεται για παρεντερική χρήση
- Ακατάλληλο για ασθενείς που πάσχουν από φρουκτοζαιμία

### Σημαντική Σημείωση

- Πρέπει να χορηγείται υπό ιατρική επίβλεψη
- Χρησιμοποιείται με προσοχή σε παιδιά 3-6 ετών

### Προτεινόμενη Δοσολογία

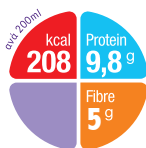
- Ως αποκλειστική πηγή διατροφής 7-10 μπουκάλια την ημέρα, ως συμπληρωματική διατροφή 1-3 μπουκάλια την ημέρα ή ακολούθως σύστασης Ιατρού ή Διαιτολόγου

### Γεύσεις

- Βανίλια

### Συσκευασία

- Μπουκάλι 200ml



		ανά 100ml	ανά μερίδα (200 ml)
Ενέργεια	kJ	438	876
	Kcal	104	208
Λιπαρά (33 Εν%)	g	3,8	7,6
εκ των οποίων:			
Κορεσμένα	g	0,44	0,88
Μονοακόρεστα λιπαρά οξέα	g	2,2	4,4
Πολυακόρεστα λιπαρά οξέα	g	1,1	2,2
Υδατάνθρακες (44 Εν%)	g	11,5	23
Εκ των οποίων Σάκχαρα	g	8,4	16,8
Εκ των οποίων Λακτόζη	g	3,54	7,1
Εδώδιμες ίνες (5 Εν%)	g	2,5	5
Πρωτεΐνη (19 Εν%)	g	4,9	9,8
Αλάτι	g	0,13	0,26
Βιταμίνες			
A	μg-Re	79,1	158,2
D	μg	1,29	2,6
E	mg-a-TE	2,5	5
K	μg	5,52	11,0
B1	mg	0,4	0,8
B2	mg	0,26	0,5
B3	mg-NE	1,9	3,8
B5	mg	0,91	1,8
B6	mg	0,34	0,6
Φυλλικό Οξύ	μg	38	76
B12	μg	0,55	1,1
Βιοτίνη	μg	6,38	12,7
C	mg	15	30
Μέταλλα/Ιχνοστοιχεία			
Na	mg	50,1	100,2
K	mg	99,6	199,2
Cl	mg	42,8	85,6
Ca	mg	53,5	107
P	mg	49,6	99,2
Mg	mg	22,2	44,4
Fe	mg	1,65	3,3
Zn	mg	1,27	2,54
Cu	mg	0,2	0,4
Mn	mg	0,33	0,66
F	mg	0,1	0,2
Mo	μg	10	20
Se	μg	7,5	15
Cr	μg	12	24
I	μg	15,7	31,4
Άλλα			
Χολίνη	mg	49,8	99,6
Καροτενοειδή	mg	0,16	0,32
Ωσμωτικότητα	mOsmol/l		365

# Souvenaid

## Κατάλληλο για το αρχικό στάδιο της νόσου Alzheimer.

### Περιγραφή

Τρόφιμο για ειδικούς ιατρικούς σκοπούς με Fortasyn Connect, ένα μίγμα θρεπτικών συστατικών που αποδεδειγμένα βελτιώνει τη μνήμη στα αρχικά στάδια της νόσου Alzheimer<sup>1-3</sup>.

### Βασικά Χαρακτηριστικά

- Περιέχει το Fortasyn Connect, μίγμα θρεπτικών συστατικών, όπως ουριδίνη, χολίνη, Ω3, βιταμίνες και μέταλλα. Ειδικά σχεδιασμένο να προάγει το σχηματισμό των συνάψεων.
- Ελεύθερο γλουτένης και λακτόζης.

### Ενδείξεις

- Για τη διατροφική διαχείριση ασθενών στο πρώιμο στάδιο της νόσου Alzheimer, συμπεριλαμβανομένης της ήπιας νοητικής διαταραχής (MCI).

### Αντενδείξεις

Ακατάλληλο για άτομα με γαλακτοζαϊμία.

### Κλινικά Δεδομένα

- Τρεις δημοσιευμένες κλινικές μελέτες.
- Οφέλη στη **νόση** και τη **λειτουργικότητα**, τη **μνήμη** και τον **όγκο του ιππόκαμπου** στον εγκέφαλο.<sup>1-3</sup>

### Σημαντική σημείωση

Πρέπει να χορηγείται υπό ιατρική επίβλεψη.

### Προτεινόμενη Δοσολογία

1 μπουκάλι 125ml την ημέρα, συμπληρωματικά της καθημερινής διατροφής ή βάση των οδηγιών του Ιατρού.

### Γεύσεις

Βανίλια, Φράουλα

### Συσκευασία

Μπουκάλι 125ml



Αρ.Γνωστοπ. ΕΟΦ: SOUVENAIID BANILIA 94197/09-12-2013,  
SOUVENAIID ΦΡΑΟΥΛΑ 94197/09-12-2013  
Το προϊόν δεν υπόκειται σε διαδικασία αδειοδότησης

1.Soininen H, et al. Lancet Neurol. 2017;16:965-75

2. Cummings J, et al. Alzheimers Res Ther. 2019;11

3. Soininen H, et al. Alzheimers Dement. 2020; in press

		ανά 100ml	ανά μερίδα (125ml)
Ενέργεια	kJ	421	526,3
	kcal	100	125,0
Λιπαρά (39 Εν%)	g	4,3	5,4
Κορεσμένα	g	1,5	1,9
Μονοακόρεστα	g	0,95	1,2
Πολυακόρεστα	g	1,8	2,3
EPA*	mg	240	300,0
DHA*	mg	960	1200,0
Υδατάνθρακες (50 Εν%)	g	12,3	15,4
Σάκχαρα	g	6,4	8,0
Λακτόζη	g	<0,025	<0,025
Εδώδιμες ίνες (1 Εν%)	g	0,55	0,7
Πρωτεΐνη (10 Εν%)	g	2,6	3,3
Αλάτι	g	0,25	0,3
<b>Βιταμίνες</b>			
A	μg	160	200,0
D	μg	0,8	1,0
E*	mg (α-TE/ET)	32	40,0
K	μg	6,17	7,7
Θειαμίνη	mg	0,15	0,2
Ριβοφλαβίνη	mg	0,17	0,2
Νιασίνη	mg	1,06	1,3
	mg NE/EN	1,8	2,3
Παντοθενικό οξύ	mg	0,53	0,7
B6*	mg	0,8	1,0
Φυλλικό οξύ*	μg	320	400,0
B12*	μg	2,4	3,0
Βιοτίνη	μg	4	5,0
C*	mg	64	80,0
<b>Μέταλλα/Ιχνοστοιχεία</b>			
Na	mg	100	125,0
K	mg	100	125,0
Cl	mg	116	145,0
Ca	mg	80	100,0
P	mg	70	87,5
PO <sub>4</sub>	mg	217	271,3
Mg	mg	20	25,0
Fe	mg	1,6	2,0
Zn	mg	1,2	1,5
Cu	mg	0,18	0,2
Mn	mg	0,33	0,4
Mo	μg	10	12,5
Se*	μg	48	60,0
Cr	μg	6,8	8,5
I	μg	16	20,0
<b>Λοιπά</b>			
5'-μονοφωσφορική ουριδίνη*	mg	500	625,0
Χολίνη*	mg	320	400,0
Ωσμωτικότητα	mOsmol/l	427	533,8

Τα θρεπτικά συστατικά\* που συνθέτουν το Fortasyn Connect

# Calogen

## Περιγραφή

Τρόφιμο για ειδικούς ιατρικούς σκοπούς. Υπερθερμιδικό θρεπτικό σκεύασμα που περιέχει τριγλυκερίδια μακράς αλύσου (LCT).

## Βασικά χαρακτηριστικά

- Υπερθερμιδικό (4,5 kcal/ml).
- Λίπος (100% της ενέργειας).
- Ελεύθερο γλουτένης και λακτόζης
- Ελεύθερο εδωδιμων ινών.

## Ενδείξεις

- Υποθρεψία που σχετίζεται με ασθένεια
- Για τη διατροφική διαχείριση καταστάσεων, που απαιτείται υψηλή πρόσληψη ενέργειας.
- Κατάλληλο για ασθενείς με περιορισμό υγρών.
- Κατάλληλο για ασθενείς σε κετογονική δίαιτα.
- Κατάλληλο για ασθενείς με νεφρικές παθήσεις.

## Αντενδείξεις

- Ακατάλληλο ως πηγή αποκλειστικής διατροφής.
- Ακατάλληλο για παρεντερική χρήση.

## Σημαντική Σημείωση

- Πρέπει να χορηγείται υπό ιατρική επίβλεψη
- Χορηγείται με προσοχή σε παιδιά κάτω των 6 ετών.

## Προτεινόμενη Δοσολογία

- Η συνιστώμενη δοσολογία είναι 3x30 ml την ημέρα ή ακολούθως σύστασης ιατρού ή διαιτολόγου.
- Μπορεί να απαιτείται αραίωση για παιδιά κάτω των 5 ετών.

## Γεύσεις

- Ουδέτερη.

## Συσκευασία

- Μπουκάλι 200ml.



		ανά 100ml	ανά μερίδα (30 ml)
Ενέργεια	kJ	1850	555
	Kcal	450	135
Λιπαρά (100 Εν%)	g	50	15
εκ των οποίων:			
Κορεσμένα	g	5,3	1,6
Μονοακόρεστα λιπαρά οξέα	g	30,4	9,1
Πολυακόρεστα λιπαρά οξέα	g	14,3	4,29
Υδατάνθρακες (0,1 Εν%)	g	0,1	0
Εκ των οποίων Σάκχαρα	g	-	-
Εκ των οποίων Λακτόζη	g	-	-
Εδώδιμες ίνες (0 Εν%)	g	-	-
Πρωτεΐνη (0 Εν%)	g	-	-
Αλάτι	g	0,02	0
Βιταμίνες			
A	μg-RE	-	-
D	μg	-	-
E	mg-a-TE	-	-
K	μg	-	-
B1	mg	-	-
B2	mg	-	-
B3	mg-NE	-	-
B5	mg	-	-
B6	mg	-	-
Φυλλικό οξύ	μg	-	-
B12	μg	-	-
Βιοτίνη	μg	-	-
C	mg	-	-
Μέταλλα/Ιχνοστοιχεία			
Na	mg	7	2,1
K	mg	-	-
Cl	mg	0,1	0,03
Ca	mg	-	-
P	mg	-	-
Mg	mg	-	-
Fe	mg	-	-
Zn	mg	-	-
Cu	mg	-	-
Mn	mg	-	-
F	mg	-	-
Mo	μg	-	-
Se	μg	-	-
Cr	μg	-	-
I	μg	-	-
Άλλα			
Χολίνη	mg	-	-

# Protifar

## Περιγραφή

Τρόφιμο για ειδικούς ιατρικούς σκοπούς.

**Υπερπρωτεϊνικό** θρεπτικό σκεύασμα σε μορφή σκόνης.

## Βασικά Χαρακτηριστικά

- **Υπερπρωτεϊνικό** (95% της ενέργειας)
- Ελεύθερο γλουτένης και λακτόζης

## Ενδείξεις

- Υποθρεψία που σχετίζεται με ασθένεια
- Κατάλληλο για τη διαιτητική αντιμετώπιση της υποπρωτεϊναιμίας
- Κατάλληλο για ασθενείς που αδυνατούν να καλύψουν τις πρωτεϊνικές τους ανάγκες με τη συμβατική διατροφή
- Μπορεί να προστεθεί σε γλυκά, φαγητά και ροφήματα

## Αντενδείξεις

- Ακατάλληλο ως αποκλειστική πηγή διατροφής
- Ακατάλληλο για παιδιά κάτω των 3 ετών
- Για εντερική χρήση μόνο, δεν προορίζεται για παρεντερική χρήση
- Ακατάλληλο για ασθενείς με γαλακτοζαιμία

## Σημαντική Σημείωση

- Πρέπει να χορηγείται υπό ιατρική επίβλεψη

## Προτεινόμενη Δοσολογία

Μία μεζούρα (2,5g) περιέχει περίπου 2,2 g πρωτεΐνης.

Ανακατεύετε την απαιτούμενη ποσότητα Protifar με χλιαρό υγρό μέχρι να ομογενοποιηθεί. Προσθέστε το ομογενοποιημένο μίγμα μέσα σε φαγητό ή ρόφημα.

## Συσκευασία

Κουτί 225g





		ανά 100g
Ενέργεια	kJ	1560
	Kcal	368
Λιπαρά (4 Εν%)	g	1,6
εκ των οποίων:		
Κορεσμένα	g	1,2
Μονοακόρεστα λιπαρά οξέα	g	0,4
Πολυακόρεστα λιπαρά οξέα	g	-
Υδατάνθρακες (1 Εν%)	g	1,2
Εκ των οποίων Σάκχαρα	g	1,2
Εκ των οποίων Λακτόζη	g	1,2
Εδώδιμες ίνες (0 Εν%)	g	-
Πρωτεΐνη (95 Εν%)	g	87,2
Αλάτι	g	0,25
Βιταμίνες		
A	μg-RE	-
D	μg	-
E	mg-a-TE	-
K	μg	-
B1	mg	-
B2	mg	-
B3	mg-NE	-
B5	mg	-
B6	mg	-
Φυλλικό οξύ	μg	-
B12	μg	-
Βιοτίνη	μg	-
C	mg	-
Μέταλλα/Ιχνοστοιχεία		
Na	mg	110
K	mg	140
Cl	mg	80
Ca	mg	1350
P	mg	700
Mg	mg	≤20
Fe	mg	-
Zn	mg	-
Cu	mg	-
Mn	mg	-
F	mg	-
Mo	μg	-
Se	μg	-
Cr	μg	-
I	μg	-
Άλλα		
Χολίνη	mg	-
Ωσμωτικότητα	mOsmol/l	25

# Elemental 028 Extra

## Στοιχειακό σκεύασμα

### Περιγραφή

Τρόφιμο για ειδικούς ιατρικούς σκοπούς. Στοιχειακό πόσιμο θρεπτικό σκεύασμα. Εμπλουτισμένο με όλες τις βασικές βιταμίνες, μέταλλα και ιχνοστοιχεία. Διαθέσιμο σε δύο μορφές, σκόνη και υγρό διάλυμα.

### Βασικά χαρακτηριστικά

- 100% ελεύθερα αμινοξέα.
- Διατροφικά πλήρες.
- Ελεύθερο γλουτένης.
- Ελεύθερο πρωτεΐνης γάλακτος.

### Ενδείξεις

- Για τη διαιτητική διαχείριση ασθενών με σοβαρή δυσλειτουργία του γαστρεντερικού σωλήνα, όπως φλεγμονώδης νόσος του εντέρου, σύνδρομο βραχέως εντέρου, δυσεπίλυτο πρόβλημα δυσαπορρόφησης ή εντερικά συρίγγια.
- Κατάλληλο ως αποκλειστική πηγή διατροφής από την ηλικία των 5 ετών.
- Κατάλληλο ως συμπληρωματική διατροφή για παιδιά άνω του 1 έτους.
- Η σκόνη είναι κατάλληλη και για σίτιση μέσω καθετήρα.

### Αντενδείξεις

- Ακατάλληλο για βρέφη ηλικίας κάτω του 1 έτους.
- Ακατάλληλο για παρεντερική χρήση.

### Σημαντική σημείωση

- Πρέπει να χορηγείται υπό ιατρική επίβλεψη.

### Προτεινόμενη δοσολογία

- Η δοσολογία πρέπει να καθορίζεται ακολούθως σύστασης ιατρού ή διαιτολόγου και εξαρτάται από την ηλικία, το σωματικό βάρος και την ιατρική κατάσταση του ασθενούς.

### Γεύσεις

- Υγρό: Πορτοκάλι-Ανανάς
- Σκόνη: Πορτοκάλι

### Συσκευασία

- Υγρό: Tetrapack 250ml
- Σκόνη: Φάκελος 100g



		ανά 100g σκόνης	ανά 100 ml	ανά μερίδα 250ml
Ενέργεια	kJ	1793	360	900
	Kcal	427	86	215
Λιπαρά	g	17,45	3,5	8,8
εκ των οποίων:				
Κορεσμένα	g	6,7	1,3	3,3
Μονοακόρεστα λιπαρά οξέα	g	7,4	1,6	3,8
Πολυακόρεστα λιπαρά οξέα	g	2,4	0,45	1,3
Υδατάνθρακες	g	55	11	27,5
Εκ των οποίων Σάκχαρα	g	23,3	4,7	11,8
Εκ των οποίων Λακτόζη	g	<0,1		
Εδώδιμες ίνες	g	-	-	-
Ισοδύναμο Πρωτεΐνης	g	12,5	2,5	6,3
Αλάτι	g	0,8	0,15	0,5
Βιταμίνες				
A	μg-RE	330	40	100
D	μg	2,5	0,48	1,2
E	mg-a-TE	6,1	1,7	4,3
K	μg	25	5,0	12,5
B1	mg	0,6	0,12	0,3
B2	mg	0,6	0,12	0,3
B3	mg-NE	9	2	5
B5	mg	2	0,4	1
B6	mg	0,8	0,16	0,4
Φυλλικό οξύ	μg	83,3	16,7	41,8
B12	μg	1,7	0,4	4,1
Βιοτίνη	μg	18	3,6	9
C	mg	28,3	5,7	14,3
Μέταλλα/Ιχνοστοιχεία				
Na	mg	305	61	152,5
K	mg	466	93,2	233
Cl	mg	333	66,6	166,5
Ca	mg	245	45	112,5
P	mg	200	40	100
Mg	mg	81,6	16,3	40,8
Fe	mg	4,2	0,84	2,1
Zn	mg	4,2	0,84	2,1
Cu	mg	0,4	0,8	0,2
Mn	mg	0,6	0,12	0,3
F	mg	-		
Mo	μg	33,3	6,66	16,7
Se	μg	15	3	7,5
Cr	μg	15	3	7,5
I	μg	33,3	6,66	16,7
Άλλα	-			
Χολίνη	mg	91,6	18,3	45,8
Ινοσιτόλη	mg	9	1,8	4,5
Ωσμωτικότητα	mOsmol/kg		725	

# MCT Oil

## Περιγραφή

Τρόφιμο για ειδικούς ιατρικούς σκοπούς. Θρεπτικό σκεύασμα αποτελούμενο από τριγλυκερίδια μέσης αλύσου.

## Βασικά χαρακτηριστικά

- **100% καθαρά MCTs.**
- Κατάλληλο και για χορήγηση μέσω καθετήρα.

## Ενδείξεις

- Για την διαιτητική διαχείριση καταστάσεων όπου η απορρόφηση λιπαρών οξέων ή ο μεταβολισμός λιπαρών οξέων μακράς αλύσου (LCT) είναι μειωμένος και ενδείκνυται υψηλή πρόσληψη τριγλυκεριδίων μέσης αλύσου (MCT)
- Για τη διαιτητική διαχείριση ασθενειών, που θα ωφεληθούν από κετογονική δίαιτα

## Αντενδείξεις

- Ακατάλληλο για παρεντερική χρήση.

## Σημαντική σημείωση

- Μόνο για εντερική χρήση
- Πρέπει να χορηγείται υπό ιατρική επίβλεψη
- Ακατάλληλο ως αποκλειστική πηγή διατροφής
- Κατάλληλο για βρέφη, παιδιά και ενήλικες

## Προτεινόμενη δοσολογία

- Η προτεινόμενη δοσολογία πρέπει να καθορίζεται από τον ιατρό ή τον διαιτολόγο και εξαρτάται από την ηλικία, το σωματικό βάρος και την ιατρική κατάσταση του ασθενούς.

## Γεύσεις

- Ουδέτερη.

## Συσκευασία

- Μπουκάλι 500ml.



		ανά 100ml
Ενέργεια	kJ	3515
	Kcal	855
Λιπαρά (100 Εν%)	g	95
εκ των οποίων:		
Κορεσμένα	g	95
Μονοακόρεστα λιπαρά οξέα	g	-
Πολυακόρεστα λιπαρά οξέα	g	-
Υδατάνθρακες (0 Εν%)	g	
Εκ των οποίων Σάκχαρα	g	-
Εκ των οποίων Λακτόζη	g	-
Εδώδιμες ίνες (0 Εν%)	g	-
Πρωτεΐνη (0 Εν%)	g	-
Αλάτι	g	-
Βιταμίνες		
A	μg-RE	-
D	μg	-
E	mg-a-TE	-
K	μg	-
B1	mg	-
B2	mg	-
B3	mg-NE	-
B5	mg	-
B6	mg	-
Φυλλικό οξύ	μg	-
B12	μg	-
Βιοτίνη	μg	-
C	mg	-
Μέταλλα/Ιχνοστοιχεία		
Na	mg	-
K	mg	-
Cl	mg	-
Ca	mg	-
P	mg	
Mg	mg	-
Fe	mg	-
Zn	mg	-
Cu	mg	-
Mn	mg	-
F	mg	-
Mo	μg	-
Se	μg	-
Cr	μg	-
I	μg	-
Άλλα		
Χολίνη	mg	-

# Nutrison

## Περιγραφή

Τρόφιμο για ειδικούς ιατρικούς σκοπούς. Διατροφικά πλήρες θρεπτικό σκεύασμα, έτοιμο προς χρήση για σίτιση μέσω καθετήρα/στομίας. Εμπλουτισμένο με όλες τις βασικές βιταμίνες, μέταλλα και ιχνοστοιχεία.

## Βασικά Χαρακτηριστικά

- Ισοθερμιδικό (1kcal/ml)
- Διατροφικά πλήρες
- Περιέχει EPA & DHA
- Με το κατοχυρωμένο μίγμα πρωτεϊνών p4
- Ελεύθερο γλουτένης
- Ελεύθερο λακτόζης
- Ελεύθερο εδωδιμων ινών

## Ενδείξεις

- Κατάλληλο ως αποκλειστική πηγή διατροφής
- Για την διαιτητική διαχείριση υποθρεψίας οφειλόμενης σε ασθένεια, που χρήζει εντερικής σίτισης με ασθένεια

## Αντενδείξεις

- Ακατάλληλο για βρέφη
- Ακατάλληλο για ασθενείς με γαλακτοζαιμία
- Για εντερική χρήση μόνο, δεν προορίζεται για παρεντερική χρήση

## Σημαντική Σημείωση

- Πρέπει να χορηγείται υπό ιατρική επίβλεψη
- Χρησιμοποιείται με προσοχή σε παιδιά 1-6 ετών

## Προτεινόμενη Δοσολογία

- 3-4 μπουκάλια την ημέρα ή ακολούθως σύστασης Ιατρού ή Διαιτολόγου

## Συσκευασία

- Μπουκάλι 500ml



		ανά 100ml	ανά μερίδα (500 ml)
Ενέργεια	kJ	420	2100
	Kcal	100	500
Λιπαρά (35 Εν%)	g	3,9	19,5
εκ των οποίων:			
Κορεσμένα	g	1	5
Μονοακόρεστα λιπαρά οξέα	g	2,2	11
Πολυακόρεστα λιπαρά οξέα	g	0,7	3,5
εκ των οποίων:			
EPA	mg	20,0	100,0
DHA	mg	13,6	68
Υδατάνθρακες (49 Εν%)	g	12,3	61,5
Εκ των οποίων Σάκχαρα	g	0,7	3,5
Εκ των οποίων Λακτόζη	g	<0,025	<0,125
Εδώδιμες ίνες (0 Εν%)	g	<0,1	<0,5
Πρωτεΐνη (16 Εν%)	g	4	20
Αλάτι	g	0,26	1,3
Βιταμίνες			
A	μg-RE	82	410
D	μg	1	5
E	mg-a-TE	1,3	6,5
K	μg	5,3	26,5
B1	mg	0,15	0,75
B2	mg	0,16	0,8
B3	mg-NE	1,8	9
B5	mg	0,53	2,65
B6	mg	0,17	0,85
Φυλλικό οξύ	μg	27	135
B12	μg	0,21	1,05
Βιοτίνη	μg	4	20
C	mg	10	50
Μέταλλα/Ιχνοστοιχεία			
Na	mg	100	500
K	mg	150	750
Cl	mg	125	625
Ca	mg	80	400
P	mg	72	360
Mg	mg	23	115
Fe	mg	1,6	8
Zn	mg	1,2	6
Cu	μg	180	900
Mn	mg	0,33	1,65
F	mg	0,1	0,5
Mo	μg	10	50
Se	μg	5,7	28,5
Cr	μg	6,7	33,5
I	μg	13	65
Άλλα			
Καροτενοειδή		0,2	1
Χολίνη	mg	37	185
Ωσμωτικότητα	mOsmol/l		255

# Nutrison Multi Fibre

## Περιγραφή

Τρόφιμο για ειδικούς ιατρικούς σκοπούς. Διατροφικά πλήρες θρεπτικό σκεύασμα, έτοιμο προς χρήση για σίτιση μέσω καθετήρα/στομίας. Εμπλουτισμένο με εδώδιμες ίνες, όλες τις βασικές βιταμίνες, μέταλλα και ιχνοστοιχεία.

## Βασικά Χαρακτηριστικά

- Ισοθερμιδικό (1,03 kcal/ml)
- Διατροφικά πλήρες
- Περιέχει EPA & DHA
- Με το μίγμα πρωτεϊνών P4, της Nutricia
- Με το μίγμα εδωδιμων ινων MF6, της Nutricia διαλυτών και μη διαλυτών
- Ελεύθερο γλουτένης
- Ελεύθερο λακτόζης

## Ενδείξεις

- Κατάλληλο ως αποκλειστική πηγή διατροφής
- Για την διαιτητική διαχείριση υποθρεψίας οφειλόμενης σε ασθένεια, όπου απαιτείται εντερική σίτιση

## Αντενδείξεις

- Ακατάλληλο για βρέφη
- Ακατάλληλο για ασθενείς με γαλακτοζαιμία
- Ακατάλληλο για ασθενείς που ακολουθούν δίαιτα ελεύθερη εδωδιμων ινων
- Για εντερική χρήση μόνο, δεν προορίζεται για παρεντερική χρήση

## Σημαντική Σημείωση

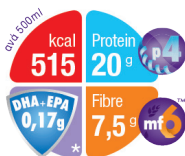
- Πρέπει να χορηγείται υπό ιατρική επίβλεψη
- Χορηγείται με προσοχή σε παιδιά 1-6 ετών

## Προτεινόμενη Δοσολογία

- 3-4 μπουκάλια την ημέρα ή ακολούθως σύστασης Ιατρού ή Διαιτολόγου

## Συσκευασία

- Μπουκάλι 500ml





		ανά 100ml	ανά μερίδα (500 ml)
Ενέργεια	kJ	432	2160
	Kcal	103	515
Λιπαρά (34 Εν%)	g	3,9	19,5
εκ των οποίων:			
Κορεσμένα	g	1	5
Μονοακόρεστα λιπαρά οξέα	g	2,2	11
Πολυακόρεστα λιπαρά οξέα	g	0,7	3,5
εκ των οποίων:			
EPA	mg	20	100
DHA	mg	13,6	68
Υδατάνθρακες (47 Εν%)	g	12,3	61,5
Εκ των οποίων Σάκχαρα	g	0,8	4
Εκ των οποίων Λακτόζη	g	<0,025	<0,125
Εδώδιμες ίνες (3 Εν%)	g	1,5	7,5
Πρωτεΐνη (16 Εν%)	g	4	20
Αλάτι	g	0,25	1,25
Βιταμίνες			
A	μg-RE	82	410
D	μg	1	5
E	mg-a-TE	1,3	6,5
K	μg	5,3	26,5
B1	mg	0,15	0,75
B2	mg	0,16	0,8
B3	mg-NE	1,8	9
B5	mg	0,53	2,65
B6	mg	0,17	0,85
Φυλλικό οξύ	μg	27	135
B12	μg	0,21	1,05
Βιοτίνη	μg	4	20
C	mg	10	50
Μέταλλα/Ιχνοστοιχεία			
Na	mg	100	500
K	mg	150	750
Cl	mg	125	625
Ca	mg	80	400
P	mg	72	360
Mg	mg	23	115
Fe	mg	1,6	8
Zn	mg	1,2	6
Cu	μg	180	900
Mn	mg	0,33	1,65
F	mg	0,1	0,5
Mo	μg	10	50
Se	μg	5,7	28,5
Cr	μg	6,7	33,5
I	μg	13	65
Άλλα			
Καροτενοειδή	mg	0,2	1
Χολίνη	mg	37	185
Ωσμωτικότητα	mOsmol/l	250	

# Nutrison Energy

## Περιγραφή

Τρόφιμο για ειδικούς ιατρικούς σκοπούς. Διατροφικά πλήρες, υπερθερμιδικό θρεπτικό σκεύασμα, έτοιμο προς χρήση για σίτιση μέσω καθετήρα/στομίας. Εμπλουτισμένο με όλες τις βασικές βιταμίνες, μέταλλα και ιχνοστοιχεία.

## Βασικά Χαρακτηριστικά

- Υπερθερμιδικό (1,5kcal/ml)
- Διατροφικά πλήρες
- Περιέχει EPA & DHA
- Με το μίγμα πρωτεϊνών P4, της Nutricia
- Ελεύθερο γλουτένης
- Ελεύθερο λακτόζης
- Ελεύθερο εδωδιμων ινών

## Ενδείξεις

- Κατάλληλο ως αποκλειστική πηγή διατροφής
- Δυσθρεψία που σχετίζεται με ασθένεια
- Για την κάλυψη υψηλών ενεργειακών αναγκών

## Αντενδείξεις

- Ακατάλληλο για βρέφη
- Ακατάλληλο για ασθενείς με γαλακτοζαιμία
- Για εντερική χρήση μόνο, δεν προορίζεται για παρεντερική χρήση

## Σημαντική Σημείωση

- Πρέπει να χορηγείται υπό ιατρική επίβλεψη
- Χορηγείται με προσοχή σε παιδιά 1-6 ετών

## Προτεινόμενη Δοσολογία

- 3-4 μπουκάλια την ημέρα ή ακολούθως σύστασης Ιατρού ή Διαιτολόγου

## Συσκευασία

- Μπουκάλι 500ml



		ανά 100ml	ανά μερίδα (500 ml)
Ενέργεια	kJ	629	3145
	Kcal	150	750
Λιπαρά (35 Εν%)	g	5,8	29
εκ των οποίων:			
Κορεσμένα	g	1,5	7,5
Μονοακόρεστα λιπαρά οξέα	g	3,3	16,5
Πολυακόρεστα λιπαρά οξέα	g	0,96	4,8
εκ των οποίων:			
EPA	mg	20	100
DHA	mg	13,7	68,5
Υδατάνθρακες (49 Εν%)	g	18,3	91,5
Εκ των οποίων Σάκχαρα	g	1,1	5,5
Εκ των οποίων Λακτόζη	g	<0,025	<0,125
Εδώδιμες ίνες (0 Εν%)	g	<0,1	<0,5
Πρωτεΐνη (16 Εν%)	g	6	30
Αλάτι	g	0,34	1,7
Βιταμίνες			
A	µg-RE	123	615
D	µg	1,5	7,5
E	mg-a-TE	1,9	9,5
K	µg	8	40
B1	mg	0,23	1,15
B2	mg	0,24	1,2
B3	mg-NE	2,7	13,5
B5	mg	0,8	4
B6	mg	0,26	1,3
Φυλλικό οξύ	µg	40	200
B12	µg	0,32	1,6
Βιοτίνη	µg	6	30
C	mg	15	75
Μέταλλα/Ιχνοστοιχεία			
Na	mg	134	670
K	mg	201	1005
Cl	mg	100	500
Ca	mg	108	540
P	mg	108	540
Mg	mg	34	170
Fe	mg	2,4	12
Zn	mg	1,8	9
Cu	µg	270	1350
Mn	mg	0,5	2,5
F	mg	0,15	0,75
Mo	µg	15	75
Se	µg	8,6	43
Cr	µg	10	50
I	µg	20	100
Άλλα			
Καροτενοειδή	mg	0,3	1,5
Χολίνη	mg	55	275
Ωσµωτικότητα	mOsmol/l		360

# Nutrison Protein Intense

## Περιγραφή

Τρόφιμο για ειδικούς ιατρικούς σκοπούς. Πολυμερές διάλυμα εντερικής διατροφής, πλήρους πρωτεΐνης, για αποκλειστική σίτιση μέσω καθετήρα ή στομίας. Σύνθεση με υψηλά επίπεδα πρωτεΐνης που πληρούν τις πιο πρόσφατες Διεθνείς Κατευθυντήριες Οδηγίες για την Εντατική Φροντίδα.

## Βασικά χαρακτηριστικά

- Διατροφικά πλήρες θρεπτικό σκεύασμα
- **Θερμιδική πυκνότητα: 1,26 kcal/ml**
- Με το μίγμα πρωτεϊνών P4, της Nutricia
- Περιέχει τριγλυκερίδια μέσης αλύσου (MCTs)
- Με DHA/EPA
- **Χαμηλή ωσμωτικότητα** για υποστήριξη της γαστρεντερικής ανοχής
- Χαμηλή ποσότητα μονοσακχαριτών (0,14% κατ' όγκο)
- Ελεύθερο λακτόζης και γλουτένης
- Ελεύθερο εδωδιμων ινών

## Ενδείξεις

- Για τη διαιτητική διαχείριση υποθρεψίας λόγω ασθένειας σε ασθενείς σε κρίσιμη κατάσταση.
- Για τη διατροφική διαχείριση ασθενών σε σήψη, σε θεραπεία υποκατάστασης της νεφρικής λειτουργίας, εγκαυματίες, πολυτραυματίες
- Για την κάλυψη των πιο συχνών πρωτεϊνικών αναγκών (1,5g/kg σωματικού βάρους) βάσει συστάσεων για ασθενείς στην εντατική φροντίδα.<sup>1</sup>

## Αντενδείξεις

- Ακατάλληλο για παιδιά ηλικίας 1-12 ετών.
- Ακατάλληλο για ασθενείς με γαλακτοζαϊμία.

## Σημαντική Σημείωση

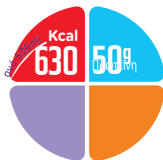
- Για εντερική χρήση μόνο.
- Πρέπει να χορηγείται υπό ιατρική επίβλεψη

## Προτεινόμενη δοσολογία

- 3-4 μπουκάλια την ημέρα ή ακολούθως σύστασης Ιατρού ή Διαιτολόγου

## Συσκευασία

- Πτυσσόμενη φιάλη 500ml



Αρ.Γνωστοπ. ΕΟΦ: NUTRISON PROTEIN INTENSE 105215/16-10-2020  
Το προϊόν δεν υπόκειται σε διαδικασία αδειοδότησης

1. Singer P, Berger MM, Van den Berghe G, et al. ESPEN Guidelines on Parenteral Nutrition: intensive care. Clinical nutrition (Edinburgh, Scotland) 2009; 28(4): 387-400.

		ανά 100ml	ανά μερίδα (500 ml)
Ενέργεια	kJ	528	2640
	Kcal	126	630
Λιπαρά (35 Εν%)	g	4,9	24,5
εκ των οποίων:			
Κορεσμένα	g	1,3	6,5
Μονοακόρεστα λιπαρά οξέα	g	2,6	13
Πολυακόρεστα λιπαρά οξέα	g	0,96	4,8
Υδατάνθρακες (33 Εν%)	g	10,4	52
Εκ των οποίων Σάκχαρα	g	0,8	4
Εκ των οποίων Λακτόζη	g	<0,025	<0,125
Εδώδιμες ίνες (0 Εν%)	g	0,09	0,45
Πρωτεΐνη (32 Εν%)	g	10	50
Αλάτι	g	0,29	1,45
Βιταμίνες			
A	μg	102	510
D	μg	1,72	8,6
E	mg-a-TE	1,63	8,15
K	μg	6,60	33
Θειαμίνη	mg	0,19	0,95
Ριβοφλαβίνη	mg	0,29	1,45
Νιασίνη	mg NE/EN	2,31	11,55
Πανθοθενικό οξύ	mg	0,66	3,3
B6	mg	0,21	1,05
Φυλλικό οξύ	μg	33,1	165,5
B12	μg	0,52	2,6
Βιοτίνη	μg	5,00	25,0
C	mg	13,3	66,5
Μέταλλα/Ιχνοστοιχεία			
Na	mg	116	580
K	mg	218	1090
Cl	mg	96,4	482
Ca	mg	75	375
P	mg	81,9	409,5
PO <sub>4</sub>	mg	251,0	1255,0
Mg	mg	22,0	110
Fe	mg	2,00	10,0
Zn	mg	1,45	7,25
Cu	μg	220	1100
Mn	mg	0,35	1,75
F	mg	0,13	0,65
Mo	μg	13,0	65,0
Se	μg	6,83	34,15
Cr	μg	8,30	41,5
I	μg	18,9	94,5
Άλλα			
Καροτενοειδή	mg	0,20	1,0
Χολίνη	mg	46,0	230
Ωσμωτικότητα	mOsmol/l		275

# Αντλία Σίτισης Flocare® Infinity

## Περιγραφή

Η αντλία Flocare® Infinity είναι μικρή και φορητή, επιτρέποντας τη φυσική δραστηριότητα.

Η Flocare® Infinity™ είναι αντλία εντερικής σίτισης ασυναγώνιστης ακρίβειας, βοηθώντας στην εύκολη και ασφαλή χορήγηση του δοσολογικού σχήματος σίτισης, τόσο στους νοσηλεύμενους όσο και στους ασθενείς στο σπίτι. Η αντλία Flocare® Infinity™ χρησιμοποιεί κυκλική περισταλτική τεχνολογία.

## Ιδιαίτερα χαρακτηριστικά

- Ασυναγώνιστη ακρίβεια.
- Φορητή - χρήση σε 360°.
- Η μικρότερη σε μέγεθος και βάρος.
- Εύκολος καθαρισμός - πλένεται κάτω από τρεχούμενο νερό.

## Συστάσεις

Χρησιμοποιήστε την αντλία Flocare® Infinity™ μόνο για εντερική χρήση.

## Χαρακτηριστικά Προϊόντος

- Συνεχής σίτιση: με ρυθμό έγχυσης 1-400ml/h με 1ml προσαύξηση.
- Δοσολογία σίτισης: όγκος 1-4000ml με 1ml προσαύξηση.
- Αυτόματο γέμισμα.
- Αυτόματη προσασία από ελεύθερη ροή.
- Συνεχόμενη διπλή μήνη.
- 24ωρη μπαταρία (στα 125ml/hr).
- Πλενόμενη κάτω από τρεχούμενο νερό.
- LCD οθόνη, μεγάλη και αυτο-επεξηγηματική.
- Ευρείες επιλογές ειδοποιήσεων (περιλαμβάνεται ειδοποίηση για τυχόν εγκλωβισμό αέρα και απόφραξη, για το τέλος της δόσολογίας και την διάρκεια της μπαταρίας).

## Συσκευασία

1 αντλία ανά κουτί.



# Ρινογαστρικοί καθετήρες Flocare® PUR

## Περιγραφή

Ο ρινογαστρικός καθετήρας Flocare® είναι διαθέσιμος σε 110cm μήκος και 8 & 14 Charrieres. Είναι εύκολος στην εισαγωγή και η θέση του μπορεί εύκολα να επιβεβαιωθεί.

## Ιδιαίτερα χαρακτηριστικά

- Με υλικά εύχρηστα και φιλικά προς το δέρμα.
- Βέλτιστη εκροή.

## Ενδείξεις

- Η τοποθέτηση του ρινογαστρικού καθετήρα ενδείκνυται για βραχυχρόνια γαστρική σίτιση (μέγιστος χρόνος 6 με 8 εβδομάδες) και για αποσυμπίεση στομάχου.

## Αντενδείξεις

- Ο ρινογαστρικός καθετήρας δεν πρέπει να χρησιμοποιείται σε ασθενείς με καθυστερημένη γαστρική κένωση ή/και κίνδυνο εισρόφησης.

## Συστάσεις

Η σίτιση μέσω καθετήρα μπορεί να αρχίσει μόνο αφού έχει επιβεβαιωθεί η σωστή θέση του (π.χ. από τη μέτρηση του pH του γαστρικού περιεχομένου).

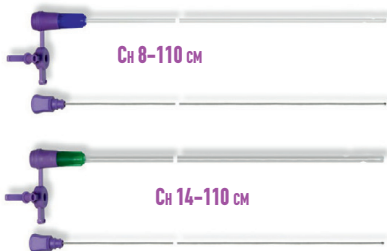
Ο καθετήρας ξεπλένεται πριν και μετά τη χορήγηση σίτισης και φαρμακευτικής αγωγής και τουλάχιστον 3 φορές την ημέρα. Ο καθετήρας Flocare® πρέπει να αντικαθίσταται κάθε 6-8 εβδομάδες.

## Χαρακτηριστικά Προϊόντος

- Διάφανος καθετήρας πολυουρεθάνης με μπλε ακτινοσκοπική διαβάθμιση σε εκατοστά.
- Ελεύθερο Latex & DEHP.
- Στρογγυλεμένη άκρη (έξοδος) για εύκολη εφαρμογή, με επιπλέον πλευρικές εξόδους.
- Συρμάτινος οδηγός επικαλυμμένος με σιλικόνη.

## Συσκευασία

1 αποστειρωμένο σύστημα χορήγησης ανά blister.



# Σωλήνες Σίτισης Flocare® Pack

## Περιγραφή

Οι σωλήνες σίτισης Flocare® Pack ενδείκνυνται για τη σύνδεση του καθετήρα/της στομίας με τα θρεπτικά σκευάσματα Nutriini ή τους σάκους σίτισης Flocare®.

## Ιδιαίτερα χαρακτηριστικά

- Τα πατενταρισμένα συστήματα σίτισης pack έχουν αποδειχθεί ότι ελαχιστοποιούν την επιμόλυνση σίτισης.
- Κατασκευάζονται με τους ασφαλέστερους πλαστικοποιητές για τους ανθρώπους και το περιβάλλον.
- Ευδιάκριτες διαφορές από τα συστήματα παρεντερικής σίτισης.

## Συστάσεις

Αλλάζονται κάθε 24 ώρες, ή όταν ο μέγιστος χρόνος χρήσης του σωλήνα σίτισης έχει επιτευχθεί.

Τα καπάκια πρέπει να χρησιμοποιούνται για να αποφεύγεται η επαφή του αέρα με τα σκευάσματα σίτισης.

## Χαρακτηριστικά Προϊόντος

Ελεύθερο Latex και DEHP.

## Συσκευασία

1 αποστειρωμένο σύστημα χορήγησης ανά blister.



INFINITY™



ΒΑΡΥΤΗΤΑΣ



# Σωλήνες Σίτισης Flocare® Universal

## Περιγραφή

Οι σωλήνες σίτισης Flocare® Universal ενδείκνυνται για τη σύνδεση του καθετήρα/της στομίας με περιέκτες θρεπτικών σκευασμάτων, που είτε έχουν στενό στόμιο (26mm διάμετρος) ή ευρύ στόμιο (40mm διάμετρος).

## Ιδιαίτερα χαρακτηριστικά

- Κατασκευάζονται με τα ασφαλέστερα πλαστικά υλικά για τους ανθρώπους και το περιβάλλον.
- Ευδιάκριτες διαφορές απο τα συστήματα της παρεντερικής σίτισης.

## Συστάσεις

Αλλάζονται κάθε 24 ώρες, ή όταν ο μέγιστος χρόνος χρήσης του σωλήνα σίτισης έχει επιτευχθεί.

Τα καπάκια πρέπει να χρησιμοποιούνται για να αποφεύγεται η επαφή του αέρα με τα σκευάσματα σίτισης.

## Χαρακτηριστικά Προϊόντος

Ελεύθερο Latex και DEHP.

## Συσκευασία

1 αποστειρωμένο σύστημα χορήγησης ανά blister.



INFINITY™



BAPYHTAZ

# Σάκος εντερικής διατροφής Flocare® Top Fill Reservoir μαζί με σωλήνα σίτισης

## Περιγραφή

Σάκος εντερικής διατροφής Flocare®, διαθέσιμος σε 2 μεγέθη, που συνδέεται με καθετήρα/στομία. Είναι κατάλληλος για χορήγηση νερού, άλλων τύπων υγρών ή σίτισης.

## Ιδιαίτερα χαρακτηριστικά

- Κατασκευάζονται με τα ασφαλέστερα πλαστικά υλικά για τους ανθρώπους και το περιβάλλον
- Ευδιάκριτες διαφορές από τα συστήματα της παρεντερικής σίτισης.

## Συστάσεις

Αλλάζονται κάθε 24 ώρες, ή όταν ο μέγιστος χρόνος χρήσης του σωλήνα σίτισης έχει επιτευχθεί.

Τα καπάκια πρέπει να χρησιμοποιούνται για να αποφεύγεται η επαφή του αέρα με τα σκεύασμα σίτισης.

## Χαρακτηριστικά Προϊόντος

Ελεύθερο Latex και DEHP.

## Συσκευασία

1 αποστειρωμένο σύστημα χορήγησης ανά blister.







Γραμμή επικοινωνίας

από σταθερό τηλέφωνο  
χωρίς χρέωση

**800 11 68600**

από κινητό τηλέφωνο

**210 6248 547**

## Ολοκληρωμένες υπηρεσίες φροντίδας

Δίπλα στον ιατρό και στον ασθενή



Γραμμή φροντίδας



Κατ'οίκον παράδοση



Διατροφική συμβουλευτική



Κατεβάστε σήμερα  
τη ΝΕΑ εφαρμογή



## Νέα Ιστοσελίδα

[www.nutriciaprofessionals.gr](http://www.nutriciaprofessionals.gr)

Για περισσότερες πληροφορίες σχετικά με την ιατρική διατροφή, τις διατροφικές μας λύσεις και τις τελευταίες εξελίξεις στην έρευνά μας επισκεφτείτε τη νέα μας ιστοσελίδα, αποκλειστικά για Επαγγελματίες Υγείας.



Τα προϊόντα της Nutricia είναι Τρόφιμα για Ειδικούς Ιατρικούς Σκοπούς και συστήνονται υπό ιατρική παρακολούθηση.

Το παρόν έντυπο απευθύνεται αποκλειστικά σε Επαγγελματίες Υγείας.

**NUTRICIA**  
LIFE-TRANSFORMING NUTRITION